

ZEMĚDĚLSKÉ DOTACE 2023

Josef Vrzáň

Informace v této prezentaci jsou dle návrhu podmínek k datu 14.11.2022

Obsah prezentace

- Aktivní zemědělec
- Základní schéma dotací (jen TTP farma x farma s R)
- Klíčová změna pro všechny s R – vyčlenění neproduktivních plochy
- Ekoplatba – podmínky všech kultur
- Ochranné pásy (kolem vod)
- Úhory
- Ostatní přímé platby
- Důležité DZES standardy (nerozorání, eroze, dělení pozemků)
- Podstatné změny v AEKO (meziplodiny, biopásy, OTP, DBPOP)
- Podstatné změny EZ
- Změny v platbách na zvířata (VCS, DŽPZ, Vakcinace)
- BONUS – MACH procesně v praxi 2023

Aktivní zemědělec

AKTIVNÍ ZEMĚDĚLEC

Základní podmínka pro přímé platby a ANC.

Zemědělský podnikatel evidovaný v EZP, který má k datu podání ŽOD min. 1 ha v LPIS a nebo 1 VDJ v IZR.

A zároveň plní alespoň jedno z následujících kritérií:

loňská žádost na PP ve výši max. 5000 EUR	loňská žádost VCS na ha min. 10 % z celkové výměry ZP v LPIS	loňská žádost AEKO-IPV, IPO, IPZ min. 10 % z celkové výměry ZP v LPIS	loňská žádost EZ-vinice min. 10 % z celkové výměry ZP v LPIS	loňská min. intenzita 0,3 VDJ/ha ZP v KO 1.6.-30.9.
první rok podnikání jako EZP a zároveň první rok podání ŽOD	evidence v EZP v minulosti, ale nepodání ŽOD v předchozích 3 letech	chovatel dojnic bez ha chovatel telat bez ha	ZP, jehož zemědělská činnost je nezbytná pro zajištění dalších činností v oblasti vědy, výzkumu, vzdělávání a výuky, zkušebnictví nebo v oblasti hospodaření a správy majetku České republiky	organizační složka státu podle zvláštního právního předpisu

Pokud NESPLŇUJE ani jedno s výše uvedených kritérií, pak musí prokázat:

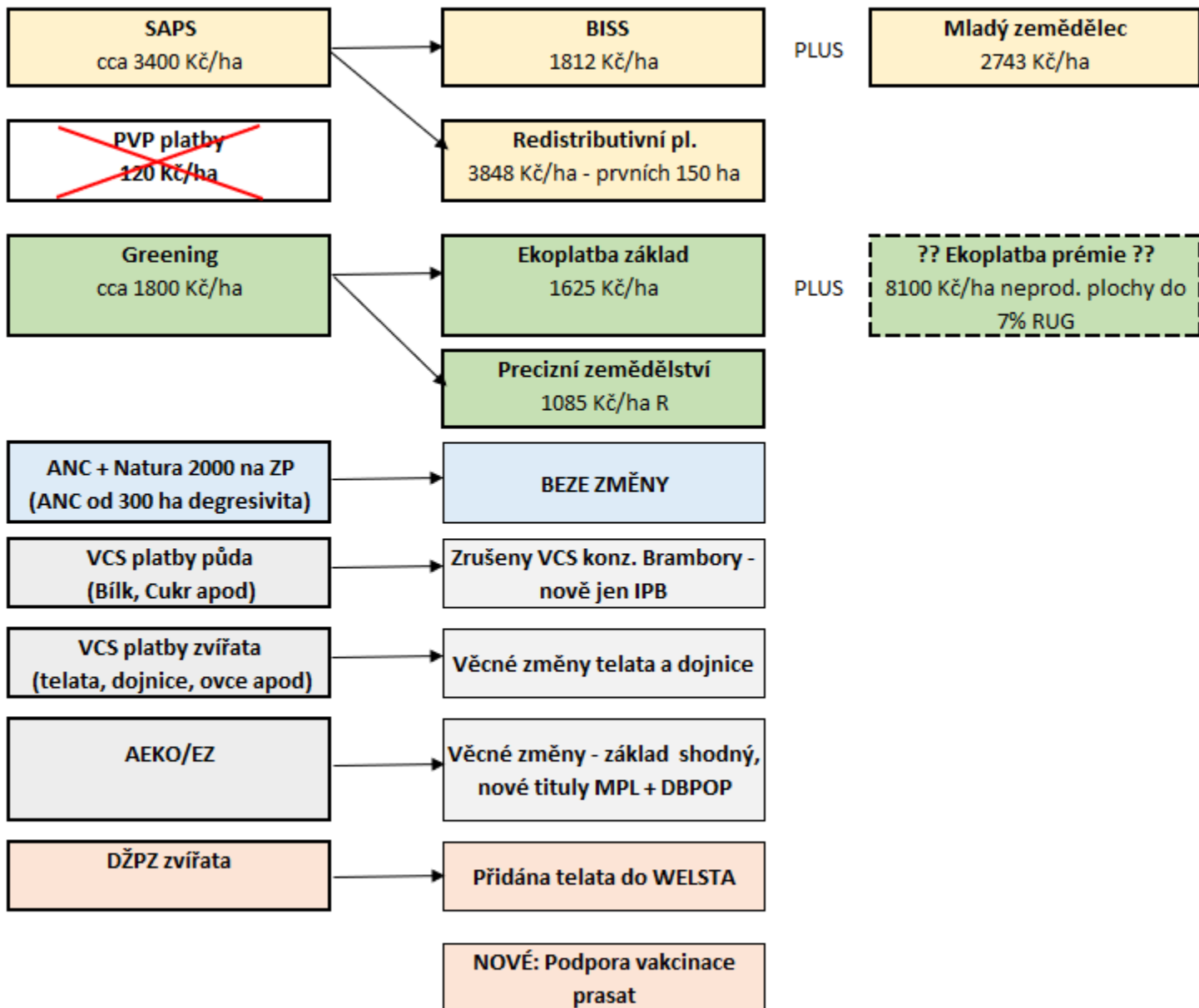
minimální příjmy nebo výnosy ze zemědělské činnosti na jejich celkových příjmech nebo výnosech za poslední účetně uzavřené období činí nejméně 30 % (doloženo zprávou auditora)
a zároveň

maximální podíl roční částky dotace na přímé platby činí nejvýše 80 % na jejich příjmech nebo výnosech ze zemědělské činnosti za poslední účetně uzavřené období

Aktivní zemědělec - komentář

1. Pokud nesplníte podmínku v zelených polích, musíte předložit auditní zprávu, zda plníte podmínky z oranžového pole
2. Audit se předkládá s žádostí!
3. Běžný zemědělský subjekt bude nejčastěji plnit podmínky zvýrazněné červeně – tj. podíl VCS/ZP a intenzitu
4. Pozor výpočtově se nejedná o totožnou podmínku používanou v zelené naftě – zde je základna celá výměra ZP, v rámci ZN je to výměra ZP minus výměra TTP – tedy kdo má v ZN 0,1 nemusí nutně mít 10% v tomto výpočtu a může jej čekat audit !
5. Odkaz na komoru auditorů ČR
<https://www.kacr.cz/vyber-auditora>


Hlavní změny dotací 2023



Farma čisté TTP – fakticky beze změny kromě BISS/DPR

1. **BISS + DPR namísto SAPS/PVP** – cca okolo 300 ha vyrovnáno se stavem 2022
2. **Ekoplatba namísto Greening** - s novou podmínkou seče/pastvy do 31.7. + nepokosy nad 12 ha
3. **VCS na zvířata – změny některých podmínek – masná telata** (podrobně později)
4. **ANC beze změny**
5. **AEKO – změny některých podmínek** (podrobně později)
6. **EZ fakticky beze změny**

Klíčové body :

- Intenzity shodné – ale zrušení 1,15 VDJ/ha TTP
- Neřeší vyčlenění neprodukčních ploch
- Díky +/- shodným sazbám jsou dotace kompletně o inflaci nižší – **od roku 2015 činí kumulativní míra inflace 30%** 

Ekonomika TTP se zásadně zhoršuje – fakticky nastalo to, po čem se před 10 lety volalo = logicky vyšší tlak na rozorání

Farma s RV – zásadní změny

1. **BISS + DPR namísto SAPS/PVP** – cca okolo 300 ha vyrovnáno se stavem 2022
2. **Ekoplatba = složitější Greening**
3. **Bonus – Precizní zemědělství (+1085 Kč/ha R)**
4. ANC beze změny
5. **EZ – v rámci R podstatné změny** – snížení dotace na víceleté pícniny, zvýšení dotace na R produkci x dokládání produkce
6. VCS – přesun konz. brambor do IPB + nově JTL-VOJ/travní směsi v BiP
7. AEKO – nové tituly „Meziplodiny“ + „Druhově bohaté pokrytí OP“ (nezajímavé ?)

Zásadní změny:

- **Nutné vyčlenění neprodukcčních ploch !**
- **Zrušení intenzity 1,15 ha/pasených TTP pomůže kombin. farmám RV/ŽV**




NEPRODUKČNÍ PLOCHY

DZES 8 + EKOPLATBA

Na koho se vyčlenění NP v rámci standardů DZES nevztahuje ?

DZES8 – neprodukční plochy, pokud nežádá EKOPLATBU, se nevztahují na žadatele:

- *Který má méně než 10 ha R,U,G*
- *Který má na více než 75 % způsobilé zemědělské plochy trvalé travní porosty v kombinaci s travami a bylinnými pícninami na orné půdě (T+G + plodiny spadající do VYJBYLPIC na R)"*
- *Který na více než 75 % orné půdy (R,U,G) pěstuje trávy nebo bylinné pícniny nebo má půdu ladem nebo pěstuje luskoviny (tyto plodiny v číselníku plodin spadají do VYJBYLPIC)* 

1. **Protože se jedná o DZES podmínku, vztahuje se na téměř na všechny subjekty s R,U,G (nežádání o Ekoplatbu mě nezachrání)**
2. **POZOR! Pokud žadatel BUDE žádat EKOPLATBU, pak se jej výše uvedená výjimka NETÝKÁ (ani výjimka „tzv. povolené produkce na úhorech“).**

Žadatel o ekoplatbu, má-li min. 1 ha R, musí NP vyčlenit.

Klíčová změna pro všechny farmy s RUG - vyčlenění neproduktivních ploch pro DZES8 a Ekoplatbu – princip

Plnění % neproduktivních ploch	DZES8: ✓			EK základní: ✗			EK prémiová: ✗					
	<input type="checkbox"/> Výjimka z produkce na úhuru <input checked="" type="checkbox"/> Nepodléhá povinnosti plnit DZES 8											
	Varianta 3 + 4 %			Varianta 3 + 5 %			Varianta 7 + 0 %					
	Cíl. vým (ha)	Dekl. vým přep.	% z RUG	Cíl. vým (ha)	Dekl. vým přep.	% z RUG	Cíl. vým (ha)	Dekl. vým přep.	% z RUG			
Neproduktivní plochy bez produkce	3 % RUG	36,69	37,22	3,04%	3 % RUG	36,69	37,22	3,04%	7 % RUG	85,61	37,22	3,04%
Neproduktivní plochy všechny	7 % RUG	85,61	86,35	7,06%	8 % RUG	97,83	86,35	7,06%	-	-	-	-
	Varianta 4 + 0 %			Varianta 5 + 0 %			Varianta 7 + 0 %					
	Cíl. vým (ha)	Dekl. vým přep.	% z RUG	Cíl. vým (ha)	Dekl. vým přep.	% z RUG	Cíl. vým (ha)	Dekl. vým přep.	% z RUG			
Neproduktivní plochy bez produkce	4 % RUG	48,92	37,22	3,04%	5 % RUG	61,15	37,22	3,04%	7 % RUG	85,61	37,22	3,04%

Klíčové podmínky:

- Splnění povinného % neproduktivních ploch (viz výše – min. 1 ha R + do základny pro výpočet % se nezapočítává G pod závazkem AEKO zatravnění)**
- Pokrytí všech vymezených pásů kolem vod typu PKVZ-PR (povinný rozsah) neproduktivním prvkem OCHP-VODZ s tím, že u každého jednotlivého referenčního pásu může být max. 10% plochy nepokryto s tím, že platí výjimky uvedené níže.**
- Splnění deklarace zeleného úhuru (UHOZ) nebo nektarodárného úhuru (UHON) na každém evidovaném DPB s kulturou U = tj. žadatel nesmí mít na žádném DPB s kulturou U deklarován jen základní „úhor s porostem – DZES 8“**
- Zelený úhor aspoň 2 roky trvání !**

Specifické chování podmínky č. 2 pro obě úrovně EK v r. 2023:

- Za splnění podmínky povinného překryvu pásů kolem vod (PKV) se považuje i pokrytí ozimem (= plodinou, u níž není nastaveno JARINA = ANO)
- Za splnění podmínky pokryvu pásů kolem vod (PKV) se považuje i pokrytí plochou NP-CEJ nebo plochou OCHP-BP – tj. na ploše je deklarován biopás pro AEKO-biopásy

Matematika Ekoplatby – proč se vyplatí ekoplatba základní a proč je prémiová sporná ?

Proč základní ekoplatbu „3+5%“ nebo „5%“?

- 100 ha farma = **162.500 Kč** na EK
- 3 ha úhorů = **ztráta zisku max. 30.000 Kč** (do U dám vždy horší pozemky) + náklady min. 5000 Kč/ha (pacht, založení porostu, mulčování) = **15.000 Kč**
- Stejně musím v žádosti vyčlenit minimálně „3+4%“ a jen pro rok 2023 na úhorech mohu pěstovat plodiny.

Proč je sporná prémiová ekoplatba?

- Dostanu + 8.100 Kč na konkrétní úhor nebo ochr. pás až do výše 7% R,U,G
- Úhory se počítají jen „liniové“ do max. 30 m šířky !
- Za dodatečné 4% U dostanu dodatečných 32.400 Kč + 24.300 na těch původních 3 % = **56.700 Kč**
- Na těch 4% ztratím na zisku cca **40.000 Kč**,
- Nákladově však i ty 4% mě budou něco stát min. 5000 Kč/ha – údržba, založení porostu, pacht...dalších min. **20.000 Kč**
- **Tj. čistě matematicky se jedná o +/- neziskovou akci při stávající ziskovosti R**



Lepší je pěstovat „pšenici“ dokud bude platit „rozumná cena“

Podmínky Ekoplátby na R - shrnutí

- **Počet plodin v osevním postupu** - v roce 2023 platí dle současných podmínek diverzifikace plodin včetně výjimek (ekologové, nad 75 % trávy a píce) =
 - 10 až 30 ha R minimálně 2 plodiny a hlavní max. 75 %,
 - nad 30 ha min. 3 plodiny a hlavní max. 75 % a dvě hlavní max. 95 %
- **Od sezony 2023/2024 bude platit:**
 - 4 až 30 ha R minimálně 2 plodiny a hlavní max. 75 %,
 - 30 až 150 ha min. 3 plodiny a hlav. max. 75 % a dvě hlavní max. 95 %
 - nad 150 ha min. 4 plodiny a hlavní max. 75 % a tři hlavní max. 95 %
- **Povinné vyčlenění ochr. pásů u vody** - podmínky viz neprodukční plochy
- **Udržitelné hospodaření s organickou hmotou na min. 35 % celkové výměry**
R = zatím neumím vztáhnout na podmínky reálného subjektu, ale lze předpokládat papírovou válku jako v limitech N

Podmínky Ekoplatby na U - shrnutí

- **Úhor „základní s porostem“ – jen pro DZES 8**
 - nemusí být 2 roky, více plodin, není povinná šíře
 - souvislý porost min. jedné plodiny ze seznamu od 1.6. do 15.8
 - nelze jej mít v Ekoplatbě
- **Úhor zelený – pro DZES 8/Ekoplatbu**
 - **MUSÍ být 2 roky**
 - souvislý porost min. jedné plodiny ze seznamu od 1.6. do 15.8 - pozor zatím omezené spektrum plodin
 - pro EK-základní „doporučená“ min. šíře 6 m (čekám, že to bude obecné řešení min 6 m)
 - pro EK-premiová povinná min. šíře 6 m a max. absolutní šíře 30 m (dodržení "liniovosti" úhoru) – lze řešit pásy plodin i na širším DPB než 30 m
- **Úhor nektarodárný – pro DZES 8/Ekoplatbu**
 - **NEMUSÍ být 2 roky**
 - souvislý porost min. 3 plodin od 1.6. do 15.8 - - max. obsah jedné plodiny ve směsi 80 %, u trav max. 30 %
 - pro EK-základní „doporučená“ min. šíře 6 m
 - pro EK-premiová povinná min. šíře 6 m a max. absolutní šíře 30 m (dodržení "liniovosti" úhoru)

DŮLEŽITÉ:

- **Úhory nemusí být nahlášeny do 1.1., resp. 1.2. – zatím na 99% bude stačit je mít k „žádosti“ v LPIS**
- **G na U bude možno měnit hned bez změny naR**
- **všechny typy úhorů nelze hnojit, stříkat POR, aplikovat kaly**
- **Všechny typy úhorů se nesmí sklízet, pást – lze jen mulčovat (v r. 2023 pochybná výjimka pro ty co nechtějí ekoplatbu)**
- **POZOR: Na zeleném úhoru pro ekoplatbu budou povoleny směsi PVN s převahou trávy (o tom, které PVN budou povoleny a které ne se ještě jedná) !! Jedinou zárukou je tráva/a nejspíš jetelotráva s převahou trávy = ZAJISTIL BYCH SI OSIVO UŽ NYNÍ!**

Podmínky ekoplatby na TTP- shrnutí

- Seč/pastva do 31.7. nebo podle podmínek AEKO
- **Sečené díly půdních bloků nad 12 ha** - povinnost ponechat 3-15 % neposečené plochy min. do 15.8.
- **Rozorání T a náhradu T na bázi 1:1**, ale pozor:
 - lze jen T mimo červené fleky ECP a Natura 2000, kde je úplný zákaz – DZES 1 a DZES 9)
 - výjimky např. **ekologové**, zalesnění, agrolesnictví, tvorba krajinných prvků
 - není zcela jasný mechanismus kontroly za náhradu – patrně systém „červených“ a „zelených“ karet za určité období, kdy bilance červených a zelených karet musí být vyrovnaná

Ukázka LPIS, kde nalézt „červené fleky“

Podmínky ekoplatby na G - shrnutí

- Seč/pastva do 31.7.
- **Sečené díly půdních bloků nad 12 ha** - povinnost ponechat 3-15 % neposečené plochy min. do 15.8.
- Zákaz změny kultury do 31.10. (výjimku má změna na T) – **chybí ale změna na R, takže změna G na R půjde až po 31.10.**

DŮLEŽITÉ:

- Pozor travař, který má kromě T i G se musí zabývat neprodukčními plochami! (G je druh orné půdy !)



- Řešením převod G na T nebo G na U!

Podmínky ekoplatby na S, V - shrnutí

- Pokryvnost všech meziřadí pro S a každého druhého meziřadí pro V a manipulačních prostor a mechanická údržba těchto ploch do 31.8.
- Bez aplikace herbicidů v meziřadí a manipulačních prostorech.
- Max. 4 aplikace herbicidů v příkmenném pásu.

Podmínky ekoplatby na J - shrnutí

- Pokryvnost všech meziřadí a manipulačních prostor a příkmenných pásů a mechanická údržba těchto ploch do 31.8.
- Bez aplikace herbicidů v meziřadí a manipulačních prostorech.

NEPRODUKČNÍ PLOCHY – detailně

Obecně je koeficient přepočtu 1 s výjimkou Meziplodin (0,3) a některých krajinných prvků

Ochranné pásy kolem vod – základní pravidla

- Vymezují se jen kolem útvarů stálých povrchových vod – plná modrá čára v LPIS (ukázka) – dva základní druhy

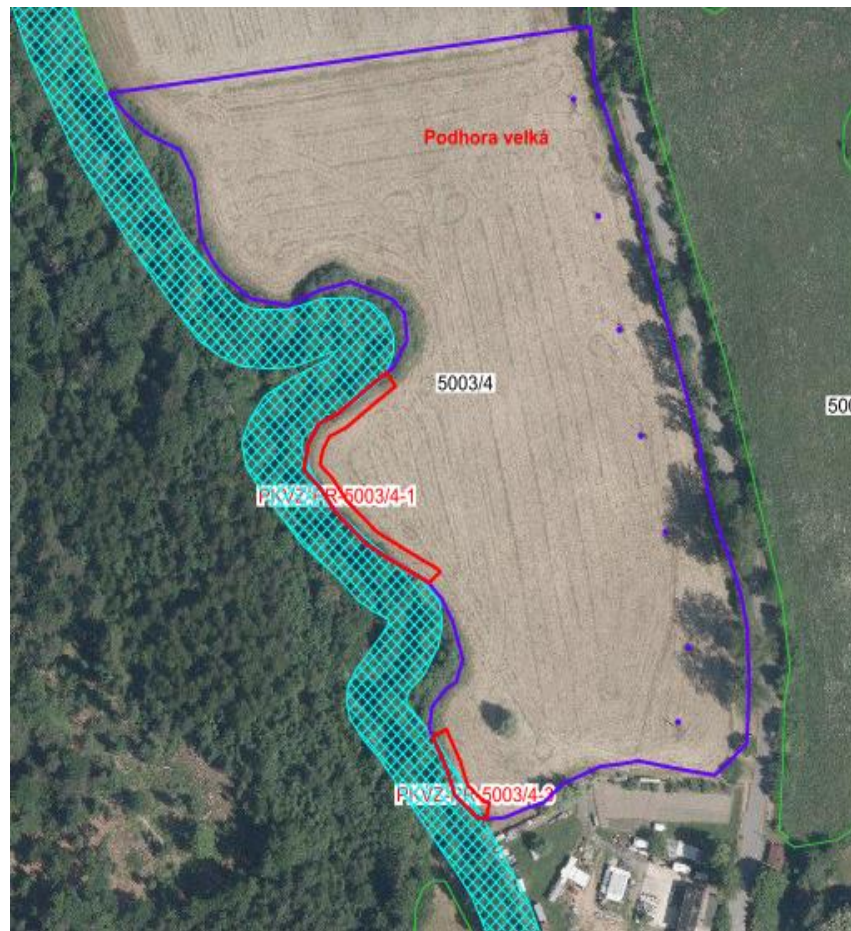
Pásy kolem vod základní (tzv. 6ti metrový) = plocha, na které musí být umístěn pás, aby byla splněna podmínka pro základní ekoplatbu – **zkratka: PKVZ**

Pásy kolem vod prémiové (tzv. 12ti metrový) = plocha, na které musí být umístěn pás, aby byla splněna podmínka pro prémiovou úroveň ekoplatby - **zkratka: PKVP**

- **Tolerance v rámci ekoplatby: 90% každého pásu musí mít na sobě deklarovanu neprodukční plochu OCHP-VOD**
- **Principiálně lze pěstovat jen trávu (radši směs aspoň 2 trav, povoleny „netrávy“ jen do 10% směsi)**
- **Výjimka na ozimy, biopásy a čejky v roce 2023**
- **Do 31.8. se musí posekat/odklidit nebo zmulčovat. Bez hnojení a POR.**

Vznik ochranného pásu – pravidlo 15 metrů

Ukázka v LPIS – buffery, vymezení v prosinci



Výčet neproduktivních ploch – ostatní ochranné pásy + KP + ČEJKA+DBPOP

DALŠÍ OCHRANNÉ PÁSY

SOUVRATĚ - na kraji dílu půdního bloku, min. šíře 6 m, max. započitatelná šíře 30 m

PÁS ODDĚLUJÍCÍ PLODINY (DZES 7b jedna plodina 30 ha/10 ha SEO) - min. šíře 22 m, max. započitatelná šíře 30 m

PÁS PLNÍCÍ PROTIEROZNÍ FUNKCE (DZES 5 SEO, MEO) - min. šíře 22 m, max. započitatelná šíře 30 m

PÁS KOLEM KRAJINNÉHO PRVKU - min. šíře 1 m, max. započitatelná šíře 30 m

OZELENĚNÝ KOLEJOVÝ MEZIŘÁDEK - min. šíře 1,5 m, max. započitatelná šíře 6 m

- obecně jsou všechny ochranné pásy spojené se zákazem hnojení, aplikace kalů a POR po stanovenou dobu
- obecně má ochranný pás vždy stanovené plodiny (někdy i směs), ze kterých může být tvořen

KRAJINNÉ PRVKY

- mez, mokřad, příkop, skupina dřevin, skalka, soliterní dřevina, stromořadí, terasa, travnatá údolnice
- krajinný prvek musí být součástí dílu půdního bloku s kulturou RUG

AEKO - HNÍZDIŠTĚ ČEJKY + BIOPÁSY + DRUHOVĚ BOHATÉ POKRYTÍ OP

- při využití plochy čejky/biopásu jako neproduktivní plochy se významně snižuje dotace AEKO!

Neprodukční plochy – meziplodiny + PVN

MEZIPLODINY – **KOEFICIENT 0,3 jako nyní**

- **porost min. 2 plodin ze seznamu (max. obsah jedné plodiny ve směsi 90 %)**
- **pěstování po dobu min. 8 týdnů (nerozlišuje se letní x zimní)**
- **bez aplikace hnojiv, kalů a POR a bez omezování v růstu**

PVN – KOEFICIENT 1

- **souvislý porost min. 1 plodiny ze seznamu (+/- totožný jako doposud), případně posklizňové zbytky od 1.6. do 15.7.**
- **bez aplikace hnojiv, kalů a POR**
- **po sklizni do 31.10 pěstování ozimu**

Precizní zeměd. – 1085 Kč/ha – vybrané DPB s R, na kterých se budou plnit podmínky

- Deklaruje se plocha plodiny
- Na ploše plodiny musí být alespoň 1 aplikace minerálního N hnojiva provedena variabilně
- Na ploše plodiny musí být alespoň 1 aplikace některého z hnojiv s P, K, Mg, Ca provedena variabilně (u složených hnojiv dle řídicího prvku)
- Musí být variabilně provedeno 65% množství N hnojiv a vybraného prvku v min.hnojivech. Nezapočítávají se marginální aplikace do 3 kg/ha
- Hnojení se řídí

pomocí celoplošné diagnostiky stavu porostů s využitím senzorových měření (např. N senzory)

pomocí aplikačních map dle dálkového průzkumu země, výnosových map či map výnosového potenciálu

Pomocí rozboru půdních vzorků (odborná osoba x on-the-go senzory)

- Variabilní hnojení se dokládá: 1) Aplikační předpisovou mapou, 2) Záznamovou mapou, 3) Kartou dílu s příslušnými záznamy – mapy formát SHP = výstup ze systému
- Žadatel vede evidenci hnojení s údaji, zda se jedná o variabilní aplikaci + je povinen spočítat bilanci N s max. přebytkem + 60 kg N/ha

Precizní zemědělství - předpoklady

- Existence **aplikačních map přenositelných do terminálů v traktoru** – externí zpracování od dodavatelů „PZ“
- Pro aplikační mapy nutná znalost zásobeností živin = zajištění vzorků
- Traktor táhnoucí rozmetadla min. hnojiv **musí být vybaven terminálem se SW schopným přijmout a použít ve vztahu k taženému zařízení apl. mapy**
- Tažené rozmetadlo musí umět diferencovat dávku
- To samé platí pro postřikovač pro případ aplikace DAM a tekutých hnojiv
- Nutnost vedení technologických karet DPB a pojezdových záznamů

- Nakonec se zpracuje bilance N v XLS verzi



OSTATNÍ PŘÍMÉ PLATBY

Redistributivní platba

- Na prvních 150 ha x cca 3848 Kč/ha
- Automatický nárok (vazba na BISS)
- **Pozor na obcházení ! Být připraven na dopis tohoto typu, který někteří obdrželi kvůli ANC degresivitě:**

Dle čl. 60 nařízení Evropského parlamentu a Rady (EU) č. 1306/2013, v platném znění, je třeba prověřit tzv. doložku obcházení: „Aniž jsou dotčena zvláštní ustanovení, neposkytne se žádná z výhod stanovených v právních předpisech v odvětví zemědělství fyzické nebo právnické osobě, o níž se zjistí, že podmínky nezbytné pro získání těchto výhod byly vytvořeny uměle v rozporu s cíli uvedených právních předpisů.“

Ponížením deklarovaných obhospodařovaných ploch lze tedy uměle navodit stav, na jehož základě nebude uplatněno degresivní snížení platby pro horské oblasti a jiné oblasti s přírodními nebo jinými zvláštními omezeními pro rok 2022 podle § 5 odst. 7 nařízení.

Mladý zemědělec – 2743 Kč/ha

- Min. 1 ha zemědělské půdy
- Platba na max. 90 ha zemědělské půdy
- Věk žadatele k datu podání první žádosti pod 41 let (shodné s dosavadním opatřením MZ)
- **Žadatel splňuje min. zemědělskou kvalifikaci** (nová podmínka - k JŽ v prvním roce předkládá doklad o vzdělání, výjimka pro staré „mladé“ = dobíhající, kde toto není požadováno)
- Max. 24 měsíců k datu podání první žádosti FO v EZP nebo jako 100 % statutár PO v EZP (*U PO platí, že všechny osoby podílející se na základním kapitálu a všichni členové statutárního orgánu a všichni oprávnění za PO jednat musí splňovat věk max. 41, vzdělání a max. 24 měsíční historii v EZP*)
- Na podporu lze žádat jen, pokud zároveň žadatel žádá BISS.
- Na podporu lze žádat max. 5 po sobě jdoucích let

Malý zemědělec –7814 Kč/ha na max. 4 ha = ILUZE ZJEDNODUŠENÍ

Deklarací opatření MALZ se zcela znemožní deklarace těchto opatření

- BISS
- Ekoplatba
- VCS
- Redistributivní platba
- Mladý zemědělec (starý i nový)

Malý zemědělec může nadále žádat ANC, AEKO, EZ.

Proti klasické kombinaci BISS/Ekoplatba/RDP se jedná o totožnou platbu, pokud jsem mladý, nevyplatí se.

Ziskem malého zemědělce je POUZE v zásadě „nepovinnost“ vyčlenění neproduktivních ploch.

VCS platby – zrušeny Konzumní Brambory

Bílk. platba – možno i jetelotrávy/vojtěškotrávy s převahou J/V

Podpora produkce RV (Přímé platby - VCS)	Podpora produkce ŽV (Přímé platby - VCS)
Bílkovinné plodiny 1 542 Kč/ha	Masná telata 3 213 Kč/tele od 1M
Cukrovka 6 478 Kč/ha	Dojnice 3 416 Kč/ks
Škrobové brambory 13 458 Kč/ha	Pasené ovce/kozy 521 Kč/ks
Zelenina VVP 13 795 Kč/ha	
Zelenina VP 4 677 Kč/ha	
Ovoce VVP 15 699 Kč/ha	
Ovoce VP 10 100 Kč/ha	
Chmel 14 731 Kč/ha	



Ostatní zajímavé DZES

Zákaz rozorání (DZES 1/9) x rozorání za náhradu v Ekoplatbě

- Tolerance „rozoplochy max. 0,1 ha
- ECP plochy stejné jako dosud s výjimkou oblastí Natura 2000, které řeší samostatně DZES 9:
 - 1. a 2.zóny CHKO a NP, NPP, NPR, PP, PR,
 - plochy do 12 m od vody (od 2024 by mělo být 24m)
 - SEO plochy
 - Podmáčené a rašelinné louky
 - 3. aplikační pásmo ZOD (*bohužel zůstává*)
- Pardony na rozorání v ECP jsou pozemkové úpravy, **rozorání v rámci EZ**, změna na krajnotvorný sad, zalesnění s dotační podporou, vytvoření krajinného prvku, agrolesnictví.
- **Rozorání za „náhradu“ se výše uvedeného netýká – uplatňuje se v ekoplatbě na „nečervených plochách“ s podobnými výjimkami (tj. ekolog nahrazovat nemusí)**

Minimální pokryv půdy (DZES 6)

Podmínky se hodnotí na 80 % výměry dílů PB s kulturami R, U, V, S

- **Standardní orná půda R**
 - hodnotí se období od sklizně do 31.10
 - vysetí ozimu, případně víceletá pícnina
 - vysetí meziploidy
 - ponechání strniště nebo podmítka nebo kypření (NE orba)
 - pásové zpracování půdy
- **Úhor - pokryv od 1.6 do 31.10.** (při změně na R platí to, co na R)
- **Ovocný sad** - pokryv manipulačního prostoru a každého druhého meziřadí od 1.6. do 31.10. x EKOPLATBA !!
- **Vinice** - pokryv manipulačního prostoru a každého čtvrtého meziřadí od 1.6. do 31.10. x EKOPLATBA !!
- Výjimku mají sady a vinice mladší 3 let a EZ pěstování okopanin, kořenové a hlízovité zeleniny na těžkých jílovitých půdách.

Dělení pozemků (DZES 7b) – zásadní změna omezení jedné plodiny na 10 ha na SEO

- Je založeno na základě vymezení eroze 2023 (mírnější verze) – ve 2024 bude zpřísnění
- Podmínky dělení pro 2023 totožné s výjimkou omezení 10 ha plochy jedné plodiny na SEO, tj:
 - základní limit na MEO/NEO je 30 ha, tolerance 33 ha
 - nadále lze rozdělovat DPB s kulturou G nebo U – ale zásadně oddělovací pás řešit alespoň 6m – hrozí problémy v ekoplatbě
 - výjimka pro biopásy zůstává nezměněna – do 40 ha libovolný, nad 40 ha 5% výměry DPB
 - Na „oddělovací“ plodiny typu hrách, hořčice, jeteloviny se limit 30 ha nevztahuje
 - **Na SEO nově max. limit 10 ha**
- **Kontrola v LPIS nebude v dohledné době „opravena“** podle nových podmínek

Eroze (DZES 5) beze změny 2023 – 2024 patrně zásadní změna

- **Příčina změny** – tzv. Cp faktor „povoleného smyvu/ha a rok“ z 17-17-5 na 9-9-2 = soulad s protierozní vyhláškou 240/2021 Sb.,
- **Pravděpodobná cesta zmírnění** – rozdělení SEO na SEO hard a SEO light s menšími omezeními
- V LPIS od cca 8.11. – tisk 12c

Erozní ohroženost pro osevy od 1.1.2024

Kód DPB	Kul.	Průměrná sklonitost [°]	Celková výměra DPB [ha]	Suma výměry SEO [ha]	Suma výměry SEO+MEO [ha]	Maximální souvislá plocha SEO [ha]	Maximální souvislá plocha SEO+MEO [ha]	Suma výměry NEO [ha]	Maximální souvislá plocha NEO [ha]	Erozní ohrožení DPB („SEO“, „MEO“, nebo „NEO“ od 1.1.2024)	Erozní ohrožení DPB („SEO“, „MEO“, nebo „NEO“) do 31.12.2023
C	D	E	F	G	H	I	J	K	L	M	N
2009/23	R	3,93	9,98	1,69 (17%)	6,9 (69%)	0,52	6,77	3,09 (31%)	1,69	MEO	MEO
2009/9	R	2,09	10,48	0,49 (5%)	5,87 (56%)	0,29	4,96	4,61 (44%)	4,08	MEO	NEO
2201/1	R	4,92	4,24	1,59 (38%)	2,6 (61%)	1,58	2,51	1,64 (39%)	1,63	MEO	MEO,4+
2201/9	R	3,60	9,37	1,21 (13%)	6,47 (69%)	0,79	5,5	2,9 (31%)	2,22	MEO	MEO
2302/9	R	3,14	9,12	1,05 (12%)	5,44 (60%)	0,7	5,15	3,69 (40%)	2,15	MEO	NEO
2902/2	R	3,38	14,40	1,08 (8%)	6,09 (42%)	0,87	5,24	8,31 (58%)	8,15	MEO	MEO
3001/1	R	1,58	16,65	0,11 (1%)	4,63 (28%)	0,05	3,49	12,02 (72%)	11,18	MEO	NEO
3002/1	R	6,85	6,90	3,24 (47%)	6,7 (97%)	2,16	6,7	0,2 (3%)	0,09	SEO	MEO,4+
3002/15	R	2,92	10,88	1,07 (10%)	6,97 (64%)	0,61	6,8	3,91 (36%)	3,41	MEO	MEO
3002/16	T	2,59	0,64	0 (0%)	0,12 (19%)	0	0,12	0,51 (81%)	0,51	NEO	NEO

Střídání plodin (DZES 7a)

- Týká se až roku 2024 - podmínky se hodnotí meziročně na 40 % výměry DPB s kulturou R.
- V období 1.6. až 31.8. musí být pěstována plodina odlišná než v předchozím roce v tomto období nebo musí být mezi dvě stejné plodiny zařazena meziplodina, která je na poli přes zimu.
- Za jednu plodinu se považují plodiny na úrovni rodu (např. jarní a ozimá pšenice=jedna plodina).
- Podmínky se hodnotí také ve čtyřletém období na všech pozemcích.

Výjimky – nevztahuje se na:

- na díly PB v EZ, plochy PB s ochrannými pásy a některými AEKO
- žadatele, který má méně než 10 ha R,U,G
- Žadatele, který má na více než 75 % způsobilé zemědělské plochy trvalé travní porosty v kombinaci s travami a bylinnými pícninami na orné půdě (T+G + plodiny spadající do VYJBYLPIC na R)"
- Žadatele, který na více než 75 % orné půdy (R,U,G) pěstuje trávy nebo bylinné pícniny nebo má půdu ladem nebo pěstuje luskoviny (tyto plodiny v číselníku plodin spadají do VYJBYLPIC)



AEKO

Meziplodiny v AEKO – tzv. „zimní“

- MPL na utužených půdách (v LPIS vymezené)
- MPL na zlepšení struktury půd (všude)
- **Sazba 3800 Kč/ha**, ale při souběhu s Ekoplatbou minus 2050 Kč/ha a při použití jako neprod. plocha ještě minus 1250 Kč/ha – **reálně se bude jednat o souběh s Ekoplatbou za 1750 Kč/ha** - je to smysluplné za tu cenu i podmínek ?

PODMÍNKY:

- Max. výměra k zařazení 10% výměry R, každoročně splnit aspoň 75% závazku
- Nelze kombinovat s EZ!
- Založení porostu od 20.6. do 30.9.
- Ponechání porostu do 31.1.
- Zapravení porostu 1.2. až 30.4.
- Směs MPL - uznané osivo a min. výsev, směs částečně předepsána

Druhově bohaté plodiny na OP – šance pro horší pozemky ?

- „biopás na ploše“
- **Sazba 10 425 Kč/ha**, ale při souběhu s Ekoplatbou mínus 1775 Kč/ha a při použití jako neprod. plocha ještě mínus 5750 Kč/ha
- Lze realizovat tam, kde za všech okolností je dosahováno provozní ztráty

PODMÍNKY:

- Max. výměra k zařazení 25% výměry R, každoročně splnit aspoň 75% závazku
- Lze kombinovat s EZ, ale bez dotace EZ!
- Založení porostu stanovenou směsí do 31.5. v 1. roce, poté do 30.4.
- Možnost mulčování do 15.6., bez zásahu od 16.6. do 14.9., Možnost mulčování od 15.9. do 14.10., zapravení od 15.10. do 31.10.
- Bez použití hnojiv/POR

Biopásy - nově „trochu“ flexibilní, ale s nižší motivací

Nově 3 kategorie:

- **Krmný biopás -16 900 Kč**
- **Nektarodárný biopás -14 925 Kč**
- **Kombinovaný biopás (jetelotráva + krmný) – 15 975 Kč**

Očekávané odpočty dotace:

- Souběh s ekoplatbou – **krmný mínus 1775 Kč/ha, nektarodárný mínus 725 Kč/ha, kombin. mínus 1 075 Kč/ha**
- Použití jako neprodukční plocha – **mínus 11 500 Kč/ha (zdá se mi, že to je příliš a motivace pro biopásy jako neprodukční plochy zcela skončí a nahradí jí 6m U)**

PODMÍNKY:

- Vstup min. 2 ha, max. 50 % výměry R, dotační žádost každý rok na min. 75 % zařazené výměry
- Lze kombinovat s EZ, ale platba za EZ se neposkytuje!
- **Krmný jednoletý biopás** - vysetí stanovenou směsí do 15.6., ponechání bez zásahu do 15.3., zapravení od 16.3. do 15.6. a znovuysetí
- **Nektarodárný dvou až tříletý biopás** - vysetí stanovenou směsí do 15.6., ponechání bez zásahu do 15.3. třetího nebo čtvrtého roku, zapravení od 16.3. do 15.6. a znovuysetí, každoročně 1x seč s odklizem od 1.7. do 15.9.
- **Kombinovaný** - kombinace krmného jednoletého biopásu a jetelotravního pětiletého biopásu vystého do 31.5.prvního roku

- Krmný/nektarodárný - min. šíře 6 m, max. šíře 24 m, min. délka 50 m, max. 50 % výměry z DPB, min. 50 m od silnice 1. a 2.tř a dalšího biopásu v rámci DPB (možnost proluky mezi biopásy do 50 m)
- Kombinovaný - kombinace krmného biopásu (viz výše) a podélně navazující jetelotravní biopás min. šíře 18 m, max. šíře 24 m

Ošetřování TTP – základní dotace travařů

Sazby:

- Základ: 2275 Kč/ha (EZ sazba stejná) – **snížení proti 2022 o 125 Kč/ha**
- MVLH: 4150/2450 Kč/ha,
- MVLN: 4625/3400 Kč/ha
- HSLH: 4250/3000 Kč/ha,
- HSLN: 4275/3375 Kč/ha
- PODM: 17275/16000 Kč/ha,
- CHRAS: 4975/4050 Kč/ha
- MODR: 4350/3375 Kč/ha,
- VYSL: 3700 Kč/ha (jen Žďárské vrchy)
- SSTVMUP: 8800/8250 Kč/ha,
- DBP: 5275/3875 Kč/ha

Další odečty/příplatky:

- Za nepokos. plochu příplatek 375 Kč/ha (při souběhu s ekoplatbou jen do 12 ha).
- V NP a 1.zóně CHKO odečty kompenzuje Natura 2000 na ZP.
- Nehnojené TTP v ZOD odečet cca 2375 Kč/ha není kompenzován.

Ošetřování TTP – základní podmínky

- Vstup min. 2 ha T, není celofaremní
- Ve volné krajině základní titul + tam kde je vymezena nadstavba povinně nadstavbový titul nebo nic
- V ZCHÚ, OPNP a Natura 2000 povinně nadstavba - základní titul lze, pokud je vymezen OOP v ENVIRO
- Seče zůstávají jak byly

Novinky:

- Intenzita 0,3 VDJ/ha TTP s drobnými úpravami proti 2022 (ze základny odpočet DPB alespoň z 50 % v oblastech 1. a 2. zón ZCHU, MZCHU, zónách soustředěné péče + DPB zařazené v AEKO PODML, MODR a CHRAS)
- **Ruší se intenzita 1,15! Vrací se limity N - hnojení a pastva = papírová válka jinak**
- Nepokosené plochy povinně na sečených DPB nad 10 ha - 3 až 15 %, max. 1 ha do 15.8.(15.9./15.10. u titulů s posunutou sečí)

Ekologické zemědělství

NOVINKY:

- možný souběh KONV/EZ – nelze ale souběžně stejnou plodinu anebo druh zvířat (BTPM x DOJ)
- Prokazován produkce na R stejným kanálem jako el. evidence hnojení (hlášení výnosů a splnění min. úrovně u převažujícího druhu)
- Nové rozložení sazeb na orné půdě
- Dotace na kulturu J přesunuta do AEKO
- Povinné školení ÚKZÚZ 1x za 5 let (? Proč zrovna toto ?)

EZ sazby a podmínky na R

Ekologické zemědělství
Orná půda - běžné plodiny PO 8 075 Kč/ha, EZ 5 975 Kč/ha
Orná p. - zel., bram., jah., byliny PO 16 500 Kč/ha, EZ 15 950 Kč/ha
Orná p. - víceleté pícniny PO 3 425 Kč/ha, EZ 3 000 Kč/ha
Orná p. - trávy na semeno, G PO 3 425 Kč/ha, EZ 3 000 Kč/ha
Trvalé travní porosty PO 2 650 Kč/ha, EZ 2 500 Kč/ha
Intenzivní sady PO 22 400 Kč/ha, EZ 21 250 Kč/ha
Ostatní sady PO 13 400 Kč/ha, EZ 12 750 Kč/ha
Vinice, Chmelnice PO 22 500 Kč/ha, EZ 21 175 Kč/ha

- Jetelotráva/vojtěška x TTP téměř bez rozdílu
- **Na R nutné výnosy převládající plodiny**
- **Zlepšující plodiny na 20 % výměry ROP, RZSB, RVP - bez možnosti pastvy**
- RZSB - seznam podporovaných plodin, min. výsev/výsadba
- **RZSB brambory - před pěstováním brambor povinně zelené hnojení/statková hnojiva/kompost**
- ROP - negativní seznam nepodporovaných plodin (šťovík kyselý, ozdobnice)
- **RVP - sólo titul pro pěstování víceletých pícnin na orné půdě**
- RJ - speciální podmínky pro jahodník

EZ trávy – základní podmínky

- Sazba: **2500 Kč/ha** (oproti 2022 + 425 Kč/ha)
- 1. seč/pastva do 31.7.(do 31.8. v ANC-H1) a 2. seč do 31.10.
- **min. intenzita od 1.6. do 30.9. 0,3 VDJ/ha TTP** (odpočet DPB alespoň z 50 % v oblastech 1. a 2. zón ZCHU, MZCHU, zónách soustředěné péče + DPB zařazené v AEKO PODML, MODR a CHRAS),
- **započítání pouze zvířat evidovaných na ekologickém CZ v ekologickém chovu – hlídat v IZR !**

VCS - Zvířata

NOVINKY:

- Masná telata – min 3 ks + nově 1 měsíc chovu + původ po „nemléčné“ matce
- Dojnice – nově má nárok na dotaci jen CZ zapojené do KU!!!
- Bahnice/Kozy - nově umožněna pastva i na G,U,S,J – tedy ne R, ale konečně mohou i do sadů

SAZBY:

Podpora produkce ŽV (Přímé platby - VCS)
Masná telata 3 213 Kč/tele od 1M
Dojnice 3 416 Kč/ks
Pasené ovce/kozy 521 Kč/ks

Změny DŽPZ + vakcinace prasat

Novinky u DŽPZ:

- U DŽPZ- „mouchy“ nově i telata
- U DŽPZ – „stájové prostředí“ – nově možnost „vzdáleného výběhu do 500 m“

Nový titul vakcinace prasat (AMS) – 175/225/950 Kč/VDJ prasnice/selata, předvýkrm/výkrm:

Na úrovni hospodářství se provede deklarace počtu vakcinovaných kusů jednotlivých kategorií prasat:

- **Sele** (prase v období od narození do konce předvýkrmu, nejvýše však do konce 14. týdne věku)
- **Prase ve výkrmu** (prase v období od ukončení předvýkrmu, nejpozději však od začátku 15. týdne věku, do dne porážky, nezařazené do kategorií podle odstavce 1 písm. c) nebo d))
- **Prasnička** (dospělá samice prasete od stáří 5 měsíců do ukončení první březosti),
- **Prasnice** (dospělá samice prasete, u které proběhl alespoň 1 porod)

Na úrovni každého objektu pak zaškrtně, zda v tomto objektu chová příslušnou kategorii prasat a pokud ano, pak vybere z číselníku 1..N patogenů proti nimž vakcinuje

Opatření nevyžaduje osvědčení (shodně jako DŽPZ prasnice/prasničky).

Předpokládá se jedno souhrnné hlášení vakcinovaných prasat za rok.

Bonus na závěr – MACH od 2023

Automatické vyhodnocení plnění podmínek dle družice?

UKÁZKA PROCESU NA PODMÍNCE PROVEDENÍ SEČE DO 31.7.





Děkuji za pozornost!