

EROZE DOTACE 2026

Josef Vrzáň

Informace v této prezentaci jsou dle stavu podmínek k datu 15.3.2026

Obsah prezentace

- **Legislativní ukotvení eroze**
- **Koho se týká/netýká DZES 5?**
- **Vrstva erozní ohroženosti v LPIS**
- **Slučování plodin pro posuzování eroze**
- **Nástroje kontroly řešení eroze**
- **Karty plodin**
- **Neprodukční plochy**
- **Změny v dotacích pro rok 2026**

Klíčové zkratky používané v prezentaci

- DPB – díl půdního bloku
- DZES – dobrý zemědělský a environmentální stav (soubor 9 tématických okruhů, které jsou součástí základních dotačních podmínek)
- JŽ – jednotná žádost
- LPIS – evidence půdy
- MEO – mírné erozní ohrožení (VR – s vyšším rizikem, NR – s nižším rizikem)
- MZe – Ministerstvo zemědělství ČR
- MŽP – Ministerstvo životního prostředí ČR
- NOF, SOF, VOF – plodiny s nízkou ochrannou fcí, se střední ochrannou fcí, s vysokou ochrannou fcí
- POT – půdoochranná technologie
- SEO – silné erozní ohrožení
- VÚMOP – výzkumný ústav monitoringu a ochrany půd



Legislativní ukotvení eroze

Legislativní ukotvení - MZE

Resort MZe - DZES 5 - § 8 nařízení vlády č. 73/2023 Sb.

- DZES 5 stanovuje podmínky hospodaření na plochách potencionálně ohrožených erozí (SEO, MEO-VR, MEO-NR) pro potencionálně rizikové skupiny plodin (plodiny NOF, SOF).
- Porušení stanovených podmínek znamená sankci v rámci všech dotací sdružených v JŽ bez ohledu na to, zda eroze skutečně vznikla.
- Vznikne-li erozní událost a žadatel prokáže použití POT, pak není z pohledu dotací nijak sankcionován.
- **Opatření DZES 5 je preventivním nástrojem proti erozi, ale již neřeší účinnost nastaveného řešení.**

Legislativní ukotvení - MŽP

Resort MŽP – protierozní vyhláška č. 240/2021 Sb.

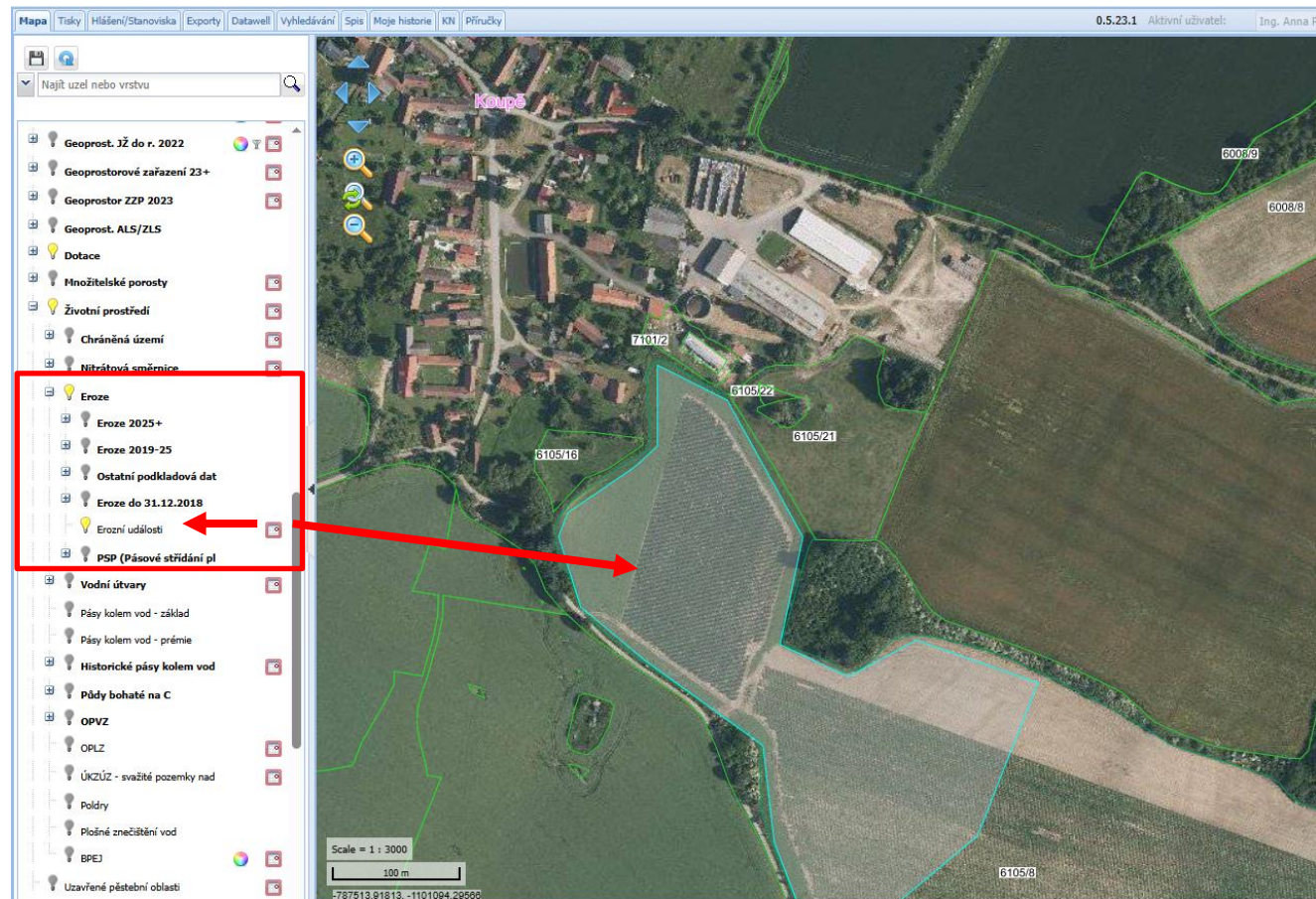
- Erozní události nahlášené SPÚ jsou evidovány – monitoring eroze <https://me.vumop.cz/app/> (přebírá i LPIS)
- Ročně nahlášeno cca 500 událostí (skutečnost asi 10x větší).
- U opakované erozní události **orgán ochrany ZPF + VÚMOP** hodnotí způsob hospodaření – **probíhá správní řízení**. Nejde-li o vyšší moc, nutnost plánování v protierozní kalkulačce - plán opatření ke snížení eroze na 5 let s povinností obnovy (cca 27 subjektů ke konci roku 2025) + možnost přehodnocení vymezení erozní ohroženosti v LPIS (1x ročně).
- Novela vyhlášky v prosinci 2025 – platnost od 1.7.2027
- Hlavní změny – doplnění větrné eroze, definice opakované erozní události, možnost přehodnocení povinnosti hospodaření dle plánu (realizace technických opatření trvalého charakteru).

Shrnutí legislativy

Nedokonalost nastavení účinné ochrany proti erozi přetrvává:

- Každý zemědělec musí na vymezených plochách při pěstování určitých plodin používat POT bez ohledu na skutečné riziko eroze.
- Pokud vzniklou erozní událost nikdo nezaeviduje, tak se nic neděje.
- Při první evidované erozní události, pokud byla použita POT se „nic neděje“.
- Při druhé evidované erozní události se zkoumá, správnost nastaveného hospodaření přes erozní kalkulačku. Pokud nevychází, pak plán opatření na 5 let, který se musí obnovovat.

Monitoring eroze LPIS



Monitoring eroze VÚMOP - <https://me.vumop.cz/app/>

Monitoring eroze zemědělské půdy VÚMOP STATNÍ POZEMKOVÝ ÚŘAD

Mapový panel Filtry Vyhledávání 1:2 500 Přehledy Událost č. 4198

Základní charakteristika události

Přiblížení Report nápověda

Typ eroze: plošná - na hlavní ploše Akumulace sedimentů: na hraně pozemku [0 cm]



Akcelerátory eroze: Brázdy

Hlášení: 17.06.2025

Okres: Příbram KÚ: Koupě

Vznik od: 4.6.2025 23:00 do: 4.6.2025 23:45

Plocha nárůstu: 5,18 ha Místní název: Hájek



Komentář:

Další události v této lokalitě

ID	Vznik	Hlášení
Nebyly nalezeny události		

Detailní popis události

Fotky a dokumentace



Koho se týká/netýká DZES 5?

Ekologičtí zemědělci

EZ zemědělci (pouze 100 %, bez souběhu s KONV) budou od 2026 automaticky plnit:

- DZES 1 - Standard zachování trvalých travních porostů na základě poměru trvalých travních porostů k zemědělské ploše
- DZES 3 - Standard zákaz vypalování strnišť na orné půdě vyjma případů odůvodněných zdravím rostlin
- DZES 4 - Standard zřízení ochranných pásů u útvarů povrchových vod
- **DZES 5 - Standard obhospodařování půdy způsobem, který snižuje riziko degradace půdy a eroze, včetně zohlednění sklonu svahu**
- DZES 6 - Standard minimální pokryv půdy pro zamezení vzniku holé půdy v nejcitlivějších obdobích
- DZES 7A - Standard střídání plodin na orné půdě
- DZES 7B - Standard omezení plochy jedné plodiny na 10/30 ha

Konvenční zemědělci

KONV zemědělec je při pěstování vyjmenovaných plodin na plochách SEO, MEO-VR, MEO-NR zavázán k následujícímu:

Skupina	Plodina	SEO	MEO-VR	MEO-NR
Plodiny s nízkou ochrannou funkcí (NOF)	Kukuřice/Čirok	Ize do 2 ha, jinak nelze	jen s POT	jen s POT
	Brambory		jen s POT	jen s POT
	Cukrovka/Řepa		jen s POT	jen s POT
	Slunečnice/Sója		jen s POT	jen s POT
Plodiny se střední ochrannou funkcí (SOF)	Jarní obiloviny/Bob	jen s POT	jen s POT	Ize bez omezení
	Ozimé obiloviny	jen s POT	Ize bez omezení	Ize bez omezení
	Řepka	jen s POT	jen s POT	Ize bez omezení
Plodiny s vysokou ochrannou funkcí (VOF)	viz seznam na zvláštním listu	Ize bez omezení	Ize bez omezení	Ize bez omezení

Poznámka: Plodiny nespádající do plodin NOF, SOF, VOF jsou plodiny nezařazené a jejich pěstování je ve vztahu k erozi bez omezení.

Výjimky z DZES 5

Výjimky z plnění DZES 5:

- Pěstování plodin nezařazených do NOF/SOF např. mák.
- Pěstování směsí plodin obsahujících plodiny NOF/SOF, kde jejich podíl nepřesahuje 20 % - *pozor paradox: téměř všechny směsi jsou VOF. Zde tedy přímý rozpor s původní podmínkou*
- Na **plochu** je podaná žádost na druhově bohaté pokrytí orné půdy (AEKO).
- Na DPB je podaná žádost na ochranu čejky chocholaté (AEKO).
- Na DPB je podaná žádost o ekoplatbu na pásové střídání plodin.
- Na DPB je podaná žádost o dotaci na agrolesnictví.
- V LPIS je evidované protierozní opatření podle protierozní vyhlášky č. 240/2021 Sb.



Vrstva erozní ohroženosti v LPIS

Zobrazení vrstvy eroze v LPIS

- Souhrnně tisk č. 12c nebo přes zem. parcely tisk č. 12d (předpokladem je doplněný osev!) a v mapě žárovka Životní prostředí/Eroze
- Souhrnně záložka Uživatel/Zem. parcely
- Jednotlivě záložka Eroze na detailu DPB nebo záložka Zem. parcely na detailu DPB (předpokladem je doplněný osev!).

Mapa **Tisky** Hlášení/Stanoviska Exporty Datawell Vyhledávání Spis Moje historie KN Příručky

Tisky pro: Díly půdních bloků Parcely Archiv dokumentů

01 Informativní výpisy

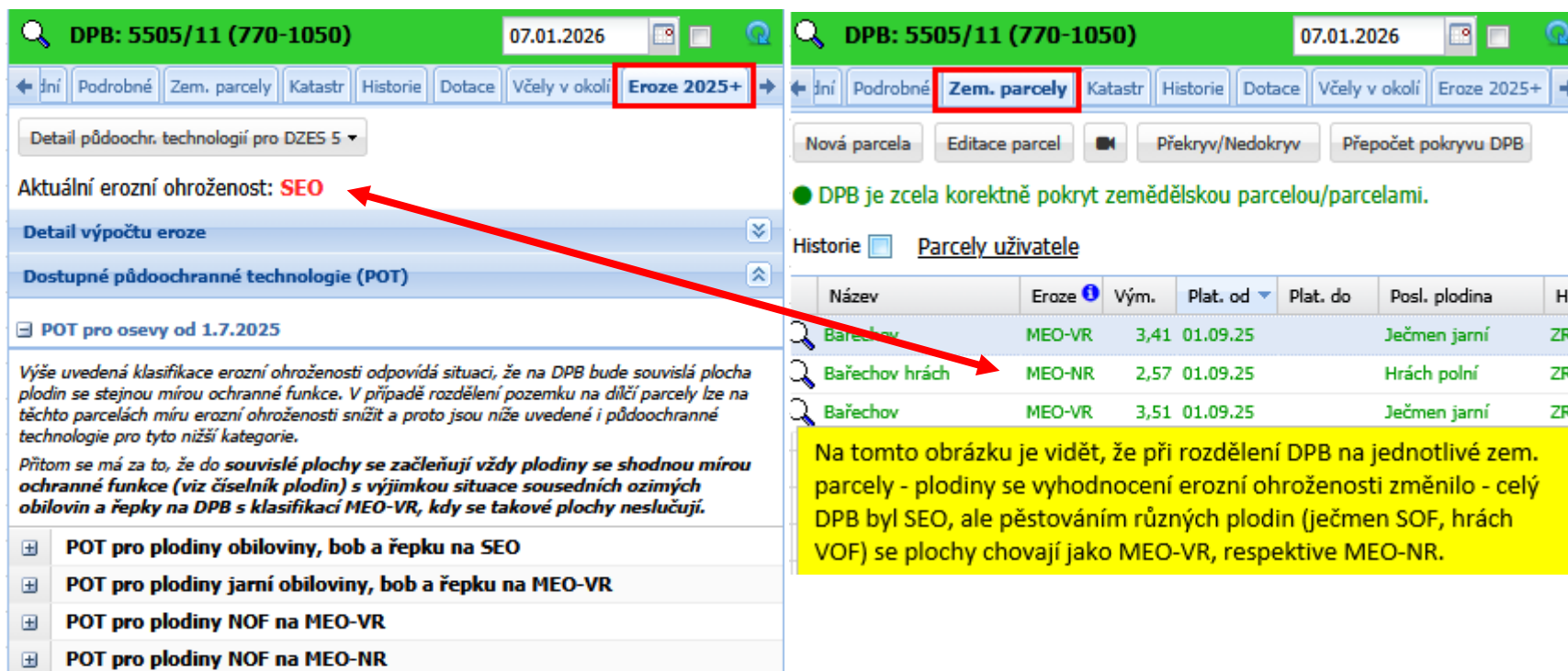
	7.1.2026	1.1.. Základní
		1.2.. Přehled účinných DPB včetně návrhů
	7.1.2026	2. Přehled DPB s detailními údaji k datu
	31.12.2022	3a. Agroenvironmentální údaje PRV 2015+ k datu
	7.1.2026	3.1. AEKO mimo trvalé travní porosty
	7.1.2026	3.2. AEKO na trvalých travních porostech
		11. Erozní ohroženost DPB (do 31.12.2018)
	30.6.2025	12a. Erozní ohroženost DPB 2019-25
	30.6.2025	12b. Erozní ohroženost zem. parcel 2019-25
	7.1.2026	12c. Erozní ohroženost DPB 2025+
	7.1.2026	12d. Erozní ohroženost zem. parcel 2025+

Zobrazení vrstvy eroze v LPIS

The screenshot displays the LPIS application interface. On the left, a layer list is shown with 'Životní prostředí' and 'Eroze' highlighted in red boxes. The 'Eroze' section includes 'Eroze 2025+', 'DPB eroze', and 'Zemědělské parcely'. The main window shows the 'Uživatel:' field and a search bar. A yellow callout box contains the text: 'Možnost filtru např. kultura, erozní ohroženost, plodina' and 'Možnost nastavení data zobrazení plodin'. Below this, the 'Zem. parcely' button is highlighted in red. The 'Datum:' field is set to '07.01.2026'. The table below shows the results of the query, with columns for 'Kód', 'Název', 'Eroze', 'Vým.', 'Kultura', 'Plodina', and 'Hl.pr'. A red arrow points from the 'Plodina' column header to the 'Vojtěška setá' entry in the table.

Kód	Název	Eroze	Vým.	Kultura	Plodina	Hl.pr
		MEO-VR		R		
5505/11	Bařechov	MEO-VR	3,41 R		Bez plodiny	BEZ
5505/11	Bařechov	MEO-VR	3,51 R		Bez plodiny	BEZ
5504/9	Bařechov pod ...	MEO-VR	8,65 R		Ječmen ozimý dv...	ZRN
7401/3	Helebrantovna...	MEO-VR	6,25 R		Tritikale ozimé	ZRN
7401/3	Helebrantovna...	MEO-VR	5,06 R		Tritikale ozimé	ZRN
7401/3	Helebrantovna...	MEO-VR	4,95 R		Vojtěška setá	SNŽ

Zobrazení vrstvy eroze v LPIS



DPB: 5505/11 (770-1050) 07.01.2026

← Jní Podrobné Zem. parcely Katastr Historie Dotace Včely v okolí **Eroze 2025+** →

Detail půdoochr. technologií pro DZES 5 ▾

Aktuální erozní ohroženost: **SEO**

Detail výpočtu eroze ▾

Dostupné půdoochranné technologie (POT) ⬆

☑ POT pro osevy od 1.7.2025

Výše uvedená klasifikace erozní ohroženosti odpovídá situaci, že na DPB bude souvislá plocha plodin se stejnou mírou ochranné funkce. V případě rozdělení pozemku na dílčí parcely lze na těchto parcelách míru erozní ohroženosti snížit a proto jsou níže uvedené i půdoochranné technologie pro tyto nižší kategorie.

Přitom se má za to, že do souvislé plochy se začleňují vždy plodiny se shodnou mírou ochranné funkce (viz číselník plodin) s výjimkou situace sousedních ozimých obilovin a řepky na DPB s klasifikací MEO-VR, kdy se takové plochy neslučují.

- ⊕ POT pro plodiny obiloviny, bob a řepku na SEO
- ⊕ POT pro plodiny jarní obiloviny, bob a řepku na MEO-VR
- ⊕ POT pro plodiny NOF na MEO-VR
- ⊕ POT pro plodiny NOF na MEO-NR

Nová parcela Editace parcel Překryv/Nedokryv Přepočítání pokryvu DPB

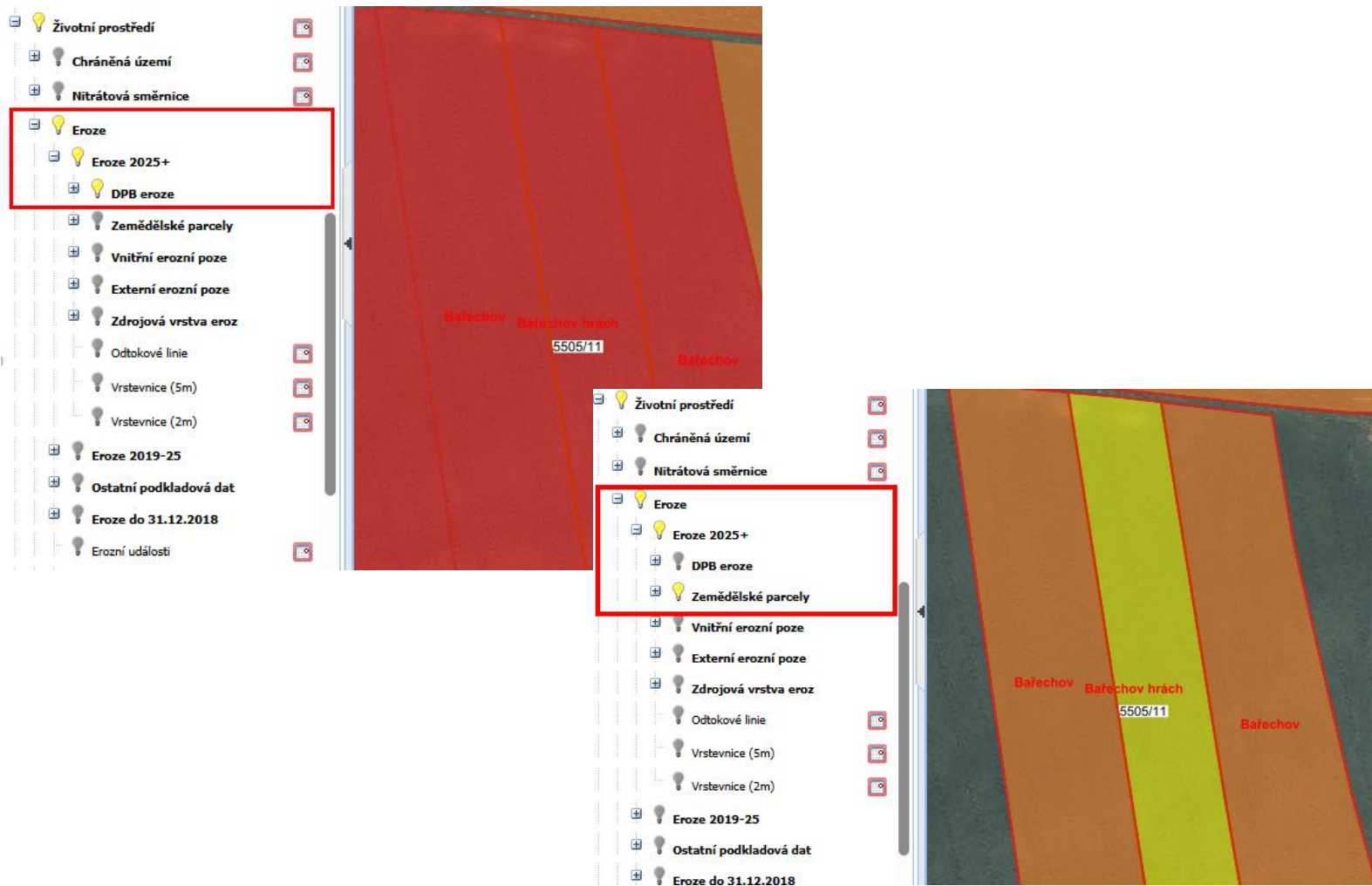
● DPB je zcela korektně pokryt zemědělskou parcelou/parcelami.

Historie Parcely uživatele

Název	Eroze	Vým.	Plat. od	Plat. do	Posl. plodina	HI
Bařechov	MEO-VR	3,41	01.09.25		Ječmen jarní	ZR
Bařechov hrách	MEO-NR	2,57	01.09.25		Hrách polní	ZR
Bařechov	MEO-VR	3,51	01.09.25		Ječmen jarní	ZR

Na tomto obrázku je vidět, že při rozdělení DPB na jednotlivé zem. parcely - plodiny se vyhodnocení erozní ohroženosti změnilo - celý DPB byl SEO, ale pěstováním různých plodin (ječmen SOF, hrách VOF) se plochy chovají jako MEO-VR, respektive MEO-NR.

Zobrazení vrstvy eroze v LPIS





**Slučování plodin pro posuzování
eroze – KRITICKÉ !**

Slučování plodin pro posuzování eroze

- Při hodnocení erozní ohroženosti se sleduje souvislá plocha skupiny plodin.
- Sousedící plochy oseté nebo osázené plodinou nebo plodinami ze stejné skupiny plodin (SOF, NOF) se sčítají a posuzují se jako jedna skupina plodin.
- **POZOR ! Nejprve se ale vyřeší, zda nějaká plocha nesplňuje osevní sled a pokud ano, do následného slučování nevstupuje.** Proto je žádoucí ve složitějších případech si v LPIS pustit detailní vyhodnocení. UKÁZKA „U vodojemu“

Slučování plodin pro posuzování eroze

Na tomto obrázku se plodiny ze skupiny SOF slučují.

Detail půdochranných technologií pro DZES 5

DPB: 5505/11 (770-1050) Kultura: standardní orná půda Výměra: 9,49 ha Eroze, ohr. DPB: SEO

Testované zákresy: Zem. parcely Datum výpočtu: 08.01.2026 Plodiny platné k: 01.04.2026 Hospodářský rok: 2026

Informace k vyhodnocení POT

Kontrola osevního sledu pro pozemky na DPB

Vyhodnocení potřeby POT na pozemcích na DPB

Č.	Název / kód	Geom.	Plodina	Ochr. fce	Výměra (ha)	Splnění osevní sled	Apl. OH	Skup. plod.	EO skupiny	Výsledná EO	Aut. plnění (EZ/PO)	Potřeba dalších POT	Dostupné POT
Q 1	Bařechov	Ano	Ječmen jarní	SOF	3,41	Ne		Q 1+2+3	SEO	SEO	■ Ano	(A)	
Q 2	Bařechov	Ano	Oves plucháč jarní	SOF	3,51	Ne		Q 1+2+3	SEO	SEO	■ Ano	(A)	
Q 3	Bařechov řepek	Ano	Řepka jarní	SOF	2,57	-		Q 1+2+3	SEO	SEO	■ Ano	(A)	

Dostupné půdochranné technologie (POT)

POT pro plodiny obiloviny, bob a řepku na SEO

Výsledky vstupních kontrol

- Existence zákresu/parcely: OK
- Plodiny zadány na všech zákresech: OK
- Všechny parcely mají zákresy: OK

Na DPB SEO jsou pěstovány plodiny z jedné skupiny (SOF - ječmen, řepek, oves) - celý DPB je tak pokryt "jednou" plodinou a jeho erozní ohroženost zůstává SEO.

Na tomto obrázku jsou plodiny ze skupiny SOF oddělené plodinou ze skupiny VOF.

Detail půdochranných technologií pro DZES 5

DPB: 5505/11 (770-1050) Kultura: standardní orná půda Výměra: 9,49 ha Eroze, ohr. DPB: SEO

Testované zákresy: Zem. parcely Datum výpočtu: 08.01.2026 Plodiny platné k: 01.04.2026 Hospodářský rok: 2026

Informace k vyhodnocení POT

Kontrola osevního sledu pro pozemky na DPB

Vyhodnocení potřeby POT na pozemcích na DPB

Č.	Název / kód	Geom.	Plodina	Ochr. fce	Výměra (ha)	Splnění osevní sled	Apl. OH	Skup. plod.	EO skupiny	Výsledná EO	Aut. plnění (EZ/PO)	Potřeba dalších POT	Dostupné POT
Q 1	Bařechov hrách	Ano	Hrách polní	VOF	2,57	-		-	MEO-NR	MEO-NR	■ Ne	(B)	
Q 2	Bařechov	Ano	Ječmen jarní	SOF	3,51	Ne		-	MEO-VR	MEO-VR	■ Ano	(B)	
Q 3	Bařechov	Ano	Ječmen jarní	SOF	3,41	Ne		-	MEO-VR	MEO-VR	■ Ano	(B)	

Dostupné půdochranné technologie (POT)

POT pro plodiny jarní obiloviny, bob a řepku na MEO-VR

Výsledky vstupních kontrol

- Existence zákresu/parcely: OK
- Plodiny zadány na všech zákresech: OK
- Všechny parcely mají zákresy: OK

Na DPB, který byl původně SEO dochází k pěstování ječmene (plodina SOF) a hrachu (plodina VOF). Erozní ohroženost se vyhodnocuje ve vztahu ke jednotlivým plodinám. Ve svém důsledku toto rozdělení řeší na DPB problém erozní ohroženosti (vysvětleno na dalším obrázku).



Nástroje kontroly řešení eroze

Nástroje kontroly řešení eroze

- Na detailu Zem. parcely lze po doplnění osevu využít:
 - Kontrolu nápočtu erozního ohrožení přes tlačítko „Eroze 2025+“
 - Kontrolu řešení eroze přes tlačítko „Detail POT pro DZES 5“

DPB: 5505/11 (770-1050) 08.01.2026

Základní Podrobné **Zem. parcely** Katastr Historie Dotace Včely v okolí Eroze

Nová parcela Editace parcel Překryv/Nedokryv Přepočít pokryvu DPB

● DPB je zcela korektně pokryt zemědělskou parcelou/parcelami.

Historie Parcely uživatele

Název	Eroze	Vým.	Plat. od	Plat. do	Posl. plodina	H
Bařechov	MEO-VR	3,41	01.09.25		Ječmen jarní	ZF
Bařechov hrách	MEO-NR	2,57	01.09.25		Hrách polní	ZF
Bařechov	MEO-VR	3,51	01.09.25		Ječmen jarní	ZF

Parcela: Bařechov hrách - 2.57ha (01.09.25)

Změna údajů Nová plodina Nová aplikace Nová pastva Nová sklizeň

Ukončit parcelu Smazat parcelu Změnit datum ukončení Obnovit parcelu

Detail půdochr. technologií pro DZES 5 NS Eroze 2025+ BPEJ a druh půd PBC

Plodiny Činnosti Hnojiva Pastva POR Sklizeň Výměry Areály Odpoč. ploch

Eroze 2025+ na Zem. parcele

- Informace nápočtu erozní ohroženosti se mění podle osevního postupu – viz slučování plodin

Zem. parcela Bařechov řepka: Eroze 2025+

Aktuální erozní ohroženost: **SEO**

Detail výpočtu eroze

Výměra DPB: 2.57 ha

Erozní faktory platné pro osevy od 1.7.2025

Suma výměry SEO	0,84 ha	(33% z celk. výměry)
Suma výměry SEO + MEO-VR	1,99 ha	(77% z celk. výměry)
Maximální souvislá plocha SEO	0,82 ha	
Maximální souvislá plocha SEO + MEO-VR	1,92 ha	
Suma výměry SEO + MEO-NR + MEO-VR	2,33 ha	(91% z celk. výměry)
Maximální souvislá plocha SEO + MEO-NR + MEO-VR	2,33 ha	
Suma výměry NEO	0,24 ha	(9% z celk. výměry)
Maximální souvislá plocha NEO	0,23 ha	
Erozní ohrožení		SEO

DPB SEO s plodinami ječmen/řepka/ječmen - stejná skupina plodin SOF.

Zem. parcela Bařechov hrách: Eroze 2025+

Aktuální erozní ohroženost: **MEO-NR**

Detail výpočtu eroze

Výměra DPB: 2.57 ha

Erozní faktory platné pro osevy od 1.7.2025

Suma výměry SEO	0,84 ha	(33% z celk. výměry)
Suma výměry SEO + MEO-VR	1,99 ha	(77% z celk. výměry)
Maximální souvislá plocha SEO	0,82 ha	
Maximální souvislá plocha SEO + MEO-VR	1,92 ha	
Suma výměry SEO + MEO-NR + MEO-VR	2,33 ha	(91% z celk. výměry)
Maximální souvislá plocha SEO + MEO-NR + MEO-VR	2,33 ha	
Suma výměry NEO	0,24 ha	(9% z celk. výměry)
Maximální souvislá plocha NEO	0,23 ha	
Erozní ohrožení		MEO-NR

DPB SEO s plodinami ječmen/hrách/ječmen. Ječmen je plodina SOF, hrách je plodina VOF a působí zde jako přerušovací pás mezi dvěma ječmeny. Erozní ohroženost se hodnotí zvlášť pro každou plodinu.

Výsledná erozní ohroženost parcely byla ovlivněna sloučením sousedících parcel s plodinami se shodnou ochrannou funkcí. Výsledek je konečný a může být „k lepšímu“ případně ovlivněn tím, že některá ze sloučených parcel splní podmínku osevního sledu. Pro kontrolu plnění osevního sledu spusťte kontrolu tlačítkem Detail půdoochranných technologií pro DZES 5.

Výsledná erozní ohroženost parcely je konečná a nebyla ovlivněna sloučením sousedících parcel s plodinami se shodnou ochrannou funkcí.

Detail POT pro DZES 5 na Zem. parcele

Detail půdoochranných technologií pro DZES 5

DPB: 5505/11 (770-1050) Kultura: standardní orná půda Výměra: 9,49 ha Eroz. ohr. DPB: SEO
 Testované zákresy: Zem. parcely Datum výpočtu: 08.01.2026 Plodiny platné k: 01.04.2026 Hospodářský rok: 2026

Nové vyhodnocení POT Tisk protokolu **Nápověda k funkci okna** → **Informace k vyhodnocení POT**

Kontrola osevního sledu pro pozemky na DPB 1

Vyhodnocení potřeby POT na pozemcích na DPB 2

Č.	Název / kód	Geom.	Plodina	Ochr. fce	Výměra (ha)	Splněn osevni sled	Apl. OH	Skup. plod.	EO skupiny	Výsledná EO	Aut. plnění (EZ/PO)	Potřeba dalších POT	Dostupné POT
Q 1	Bařechov hrách	Ano	Hrách polní	VOF	2,57	-			-	MEO-NR		Ne	
Q 2	Bařechov	Ano	Ječmen jarní	SOF	3,51	Ne			-	MEO-VR		Ano	(B)
Q 3	Bařechov	Ano	Ječmen jarní	SOF	3,41	Ne			-	MEO-VR		Ano	(B)

Dostupné půdoochranné technologie (POT) 3

(B) POT pro plodiny jarní obiloviny, bob a řepku na MEO-VR

Výčet půdoochranných technologií odráží současné znění Metodické příručky DZES 5 ([PDF ke stažení, mze.gov.cz](#))

Č.	Název POT	Minimální požadavky
1	Vytvoření zasakovacích, ochranných, předělovacích pásů, případně obsevů, osetých plodinou s vysokou ochrannou funkcí	<ul style="list-style-type: none"> Maximální plocha plodiny: 15 hektarů Minimální strojově obhospodařovatelná šíře pásu: 3 metry Předělení plochy plodiny s možností manipulačního přejezdu Plodina s vysokou ochrannou funkcí (viz seznam ZDE)
2	Zakládání do ochranné plodiny nebo rostlinných zbytků – přímé seti nebo provedení podmítky bez následné orby	<ul style="list-style-type: none"> Vizuálně prokazatelné rostlinné zbytky Před založením hlavní plodiny není provedena orba
3	Pásové zpracování půdy – strip-till	<ul style="list-style-type: none"> Vizuálně prokazatelné pásové zpracování
4	Zakládání porostu s pomocnou plodinou	<ul style="list-style-type: none"> Deklarace pomocné plodiny v jednotné žádosti Vizuálně prokazatelné Ověření v terénu
5	Podsev	<ul style="list-style-type: none"> Deklarace plodiny v podsevu v jednotné žádosti Vizuálně prokazatelné Ověření v terénu
6	Hloubkové kypření	<ul style="list-style-type: none"> Platí pro řepku, bob a obilniny Minimální hloubka: 25 centimetrů Hlášení POT z prostředí Portálu farmáře po jejím provedení, a to nejpozději do 15. 5. pro případ jarních plodin a do 15.11. pro případ ozimých plodin.

Klikem na tlačítko Detail POT pro DZES 5 na detailu Zem. parcely se rozbálí okno, které shrnuje:
 1) Zda erozi řeší POT Osevni sled či Osevni sled+OH - pokud neplní, je panel zabalen.
 2) Zda je potřeba další POT
 3) Přehled dostupných POT

POZOR! V tomto konkrétním případě již hrách plní funkci předělovacího pásu (POT 1) - nedochází k automatickému vyhodnocení plnění POT v sekci 2!



Karty plodin

Kukuřice/Čirok

KUKUŘICE/ČIROK (na SEO plocha pěstování do 2 ha, jinak nelze vůbec)				
	Půdoochranná technologie (číslo POT v LPIS)	MEO-VR Podrobnější info k POT	MEO-NR Podrobnější info k POT	Poznámka
	Osevní sled pro konvenční zeměděle (7)	V šestiletém období alespoň 3 roky z tohoto období zlepšující plodina + alespoň jedna aplikace OH v min. dávce.	V šestiletém období alespoň 2 roky z tohoto období zlepšující plodina.	Seznam zlepšujících plodin na zvláštním listu
	Setí s pomocnou plodinou (4)	Vizuálně prokazatelné + deklarace pomocné plodiny v JŽ	Vizuálně prokazatelné + deklarace pomocné plodiny v JŽ	Pomocná plodina - plodina, která se pěstuje souběžně s hlavní plodinou a po sklizni hlavní plodiny NENÍ samostatně sklizena.
	Setí s podsevem (5)	Vizuálně prokazatelné + deklarace podsevu v JŽ	Vizuálně prokazatelné + deklarace podsevu v JŽ	Podsev - plodina, která se pěstuje souběžně s hlavní plodinou a po sklizni hlavní plodiny JE samostatně sklizena.
	Setí po aplikaci OH (9)	Plocha plodiny MAX 20 ha + Aplikace OH v hospodářském roce plodiny nebo k meziplodině v min. dávce	Aplikace OH v hospodářském roce plodiny nebo k meziplodině v min. dávce	Min. dávka 25 t/ha při aplikaci tuhých statkových hnojiv (mimo hnojiv pocházejících z chovů drůbeže, aplikovaných samostatně) nebo tuhých organických hnojiv Min. dávka 15 t/ha při aplikaci kejdy či digestátu v kombinaci se slámou nebo zeleným hnojením
	Setí na max. výměře s vytvořením min. 3 m pásu (1)	Plocha plodiny MAX 15 ha + Pás tvořen plodinou VOF nebo ozimou obilovinou	Plocha plodiny MAX 15 ha + Pás tvořen plodinou VOF nebo SOF	Seznam plodin VOF na zvláštním listu
Vybavení SPECIÁLNÍ agrotechnikou	Přímé setí do podmítky či bezorebné setí (2)	Není prováděna orba a jsou prokazatelné rostlinné zbytky	Není prováděna orba a jsou prokazatelné rostlinné zbytky	
	Setí Strip-till (3)	Vizuálně prokazatelné pásové zpracování půdy	Vizuálně prokazatelné pásové zpracování půdy	
	Zakládání prostu do úzkých řádků pro kukuřici a čirok (13)	Nelze využít	Max. šířka řádku 0,5 m	
Ostatní minoritní POT	Specifická POT navržená odbornou institucí (8)	POT pro konkrétní pozemek potvrzená odbornou institucí	POT pro konkrétní pozemek potvrzená odbornou institucí	
	Ozelenění kolejových řádků (12)	Nelze využít	Min. šířka kolejového řádku 3 m a ozelenění plodinou VOF nebo SOF	

Brambory

BRAMBORY (na SEO plocha pěstování do 2 ha, jinak nelze vůbec)				
	Půdoochranná technologie (číslo POT v LPIS)	MEO-VR Podrobnější info k POT	MEO-NR Podrobnější info k POT	Poznámka
	Osevní sled pro konvenční zemědělcce (7)	V šestiletém období alespoň 3 roky z tohoto období zlepšující plodina + alespoň jedna aplikace OH v min dávce.	V šestiletém období alespoň 2 roky z tohoto období zlepšující plodina.	Seznam zlepšujících plodin na zvláštním listu
	Sázení po aplikaci OH (9)	Plocha plodiny MAX 20 ha + Aplikace OH v hospodářském roce plodiny nebo k meziplodině v min. dávce	Aplikace OH v hospodářském roce plodiny nebo k meziplodině v min. dávce	Min. dávka 25 t/ha při aplikaci tuhých statkových hnojiv (mimo hnojiv pocházejících z chovů drůbeže, aplikovaných samostatně) nebo tuhých organických hnojiv Min. dávka 15 t/ha při aplikaci kejdy či digestátu v kombinaci se slámou nebo zeleným hnojením
	Sázení na max. výměře s vytvořením min. 3m pásu (1)	Plocha plodiny MAX 15 ha + Pás tvořen plodinou VOF nebo ozimou obilovinou	Plocha plodiny MAX 15 ha + Pás tvořen plodinou VOF nebo SOF	Seznam plodin VOF na zvláštním listu
Vybavení SPECIÁLNÍ agrotechnikou	Odkameňování, důlkování, hrázkování (11)	Odkameňování vizuálně prokazatelné. Hrázkování/důlkování prokázání GT foto.	Odkameňování vizuálně prokazatelné. Hrázkování/důlkování prokázání GT foto.	
Ostatní minoritní POT	Specifická POT navržená odbornou institucí (8)	POT pro konkrétní pozemek potvrzená odbornou institucí	POT pro konkrétní pozemek potvrzená odbornou institucí	
	Setí s pomocnou plodinou (4)	Vizuálně prokazatelné + deklarace pomocné plodiny v JŽ	Vizuálně prokazatelné + deklarace pomocné plodiny v JŽ	Pomocná plodina - plodina, která se pěstuje souběžně s hlavní plodinou a po sklizni hlavní plodiny NENÍ samostatně sklizena.

Cukrovka/Krmná řepa

CUKROVKA/KRMNÁ ŘEPA (na SEO plocha pěstování do 2 ha, jinak nelze vůbec)				
	Půdoochranná technologie (číslo POT v LPIS)	MEO-VR Podrobnější info k POT	MEO-NR Podrobnější info k POT	Poznámka
	Osevní sled pro konvenční zemědělece (7)	V šestiletém období alespoň 3 roky z tohoto období zlepšující plodina + alespoň jedna aplikace OH v min dávce.	V šestiletém období alespoň 2 roky z tohoto období zlepšující plodina.	Seznam zlepšujících plodin na zvláštním listu
	Setí po aplikaci OH (9)	Plocha plodiny MAX 20 ha + Aplikace OH v hospodářském roce plodiny nebo k meziplodině v min. dávce	Aplikace OH v hospodářském roce plodiny nebo k meziplodině v min. dávce	Min. dávka 25 t/ha při aplikaci tuhých statkových hnojiv (mimo hnojiv pocházejících z chovů drůbeže, aplikovaných samostatně) nebo tuhých organických hnojiv Min. dávka 15 t/ha při aplikaci kejdy či digestátu v kombinaci se slámou nebo zeleným hnojením
	Setí na max. výměře s vytvořením min. 3 m pás	Plocha plodiny MAX 15 ha + Pás tvořen plodinou VOF nebo ozimou obilovinou	Plocha plodiny MAX 15 ha + Pás tvořen plodinou VOF nebo SOF	Seznam plodin VOF na zvláštním listu
Vybavení SPECIÁLNÍ agrotechnikou	Hloubkové kypření (6)	Min. hloubka 25 cm. Povinnost hlášení do 15.5.	Min. hloubka 25 cm. Povinnost hlášení do 15.5.	
Ostatní minoritní POT	Specifická POT navržená odbornou institucí (8)	POT pro konkrétní pozemek potvrzená odbornou institucí	POT pro konkrétní pozemek potvrzená odbornou institucí	
	Ozelenění kolejových řádků (12)	Nelze využít	Min. šířka kolejového řádku 3 m a ozelenění plodinou VOF nebo SOF	
	Setí s pomocnou plodinou (4)	Vizuálně prokazatelné + deklarace pomocné plodiny v JŽ	Vizuálně prokazatelné + deklarace pomocné plodiny v JŽ	Pomocná plodina - plodina, která se pěstuje souběžně s hlavní plodinou a po sklizni hlavní plodiny NENÍ samostatně sklizena.
	Setí s podsevem (5)	Vizuálně prokazatelné + deklarace podsevu v JŽ	Vizuálně prokazatelné + deklarace podsevu v JŽ	Podsev - plodina, která se pěstuje souběžně s hlavní plodinou a po sklizni hlavní plodiny JE samostatně sklizena.
	Přímé setí do podmičky nebo bezorebné setí (2)	Není prováděna orba a jsou prokazatelné rostlinné zbytky	Není prováděna orba a jsou prokazatelné rostlinné zbytky	
	Setí Strip-till (3)	Vizuálně prokazatelné pásové zpracování půdy	Vizuálně prokazatelné pásové zpracování půdy	

Slunečnice/Sója

SLUNEČNICE/SÓJA (na SEO plocha pěstování do 2 ha, jinak nelze vůbec)				
	Přidání ochranné technologie (číslo POT v LPIS)	MEO-VR Podrobnější info k POT	MEO-NR Podrobnější info k POT	Poznámka
	Osevní sled pro konvenční zeměděle (7)	V šestiletém období alespoň 3 roky z tohoto období zlepšující plodina + alespoň jedna aplikace OH v min dávce.	V šestiletém období alespoň 2 roky z tohoto období zlepšující plodina.	Seznam zlepšujících plodin na zvláštním listu
	Setí s pomocnou plodinou (4)	Vizuálně prokazatelné + deklarace pomocné plodiny v JŽ	Vizuálně prokazatelné + deklarace pomocné plodiny v JŽ	Pomocná plodina - plodina, která se pěstuje souběžně s hlavní plodinou a po sklizni hlavní plodiny NENÍ samostatně sklizena.
	Setí s podsevem (5)	Vizuálně prokazatelné + deklarace podsevu v JŽ	Vizuálně prokazatelné + deklarace podsevu v JŽ	Podsev - plodina, která se pěstuje souběžně s hlavní plodinou a po sklizni hlavní plodiny JE samostatně sklizena.
	Setí po aplikaci OH (9)	Plocha plodiny MAX 20 ha + Aplikace OH v hospodářském roce plodiny nebo k meziplodině v min. dávce	Aplikace OH v hospodářském roce plodiny nebo k meziplodině v min. dávce	Min. dávka 25 t/ha při aplikaci tuhých statkových hnojiv (mimo hnojiv pocházejících z chovů drůbeže, aplikovaných samostatně) nebo tuhých organických hnojiv Min. dávka 15 t/ha při aplikaci kejdy či digestátu v kombinaci se slámou nebo zeleným hnojením
	Setí na max. výměře s vytvořením min. 3 m pásu (1)	Plocha plodiny MAX 15 ha + Pás tvořen plodinou VOF nebo ozimou obilovinou	Plocha plodiny MAX 15 ha + Pás tvořen plodinou VOF nebo SOF	Seznam plodin VOF na zvláštním listu
Vybavení SPECIÁLNÍ agrotechnikou	Přímé setí do podmínky nebo bezorebné setí (2)	Není prováděna orba a jsou prokazatelné rostlinné zbytky	Není prováděna orba a jsou prokazatelné rostlinné zbytky	
	Setí Strip-till (3)	Vizuálně prokazatelné pásové zpracování půdy	Vizuálně prokazatelné pásové zpracování půdy	
Ostatní minoritní POT	Specifická POT navržená odbornou institucí (8)	POT pro konkrétní pozemek potvrzená odbornou institucí	POT pro konkrétní pozemek potvrzená odbornou institucí	
	Ozelenění kolejových řádků (12)	Nelze využít	Min. šířka kolejového řádku 3 m a ozelenění plodinou VOF nebo SOF	

Jarní obiloviny/Bob

JARNÍ OBILOVINY (bez kukuřice/čiroku)/BOB (na MEO-NR bez omezení)				
	Půdoochranná technologie (číslo POT v LPIS)	SEO Podrobnější info k POT	MEO-VR Podrobnější info k POT	Poznámka
Vybavení jen KLASICKOU agrotechnikou	Osevní sled pro konvenční zemědělce (7)	V šestiletém období alespoň 3 roky z tohoto období zlepšující plodina. V šestiletém období alespoň 2 roky z tohoto období zlepšující plodina + alespoň jedna aplikace OH v min dávce.	V šestiletém období alespoň 2 roky z tohoto období zlepšující plodina	Seznam zlepšujících plodin na zvláštním listu
	Setí s pomocnou plodinou (4)	Vizuálně prokazatelné + deklarace pomocné plodiny v JŽ	Vizuálně prokazatelné + deklarace pomocné plodiny v JŽ	Pomocná plodina - plodina, která se pěstuje souběžně s hlavní plodinou a po sklizni hlavní plodiny NENÍ samostatně sklizena.
	Luskoobilné směsi (10)	Nelze využít.	Min. podíl luskovin ve směsi 50 %.	
	Setí po aplikaci OH (9)	Nelze využít.	Aplikace OH v hospodářském roce plodiny nebo k meziplodině v min. dávce	Min. dávka 25 t/ha při aplikaci tuhých statkových hnojiv (mimo hnojiv pocházejících z chovů drůbeže, aplikovaných samostatně) nebo tuhých organických hnojiv Min. dávka 15 t/ha při aplikaci kejdy či digestátu v kombinaci se slámou nebo zeleným hnojením
	Setí na max. výměře s vytvořením min. 3 m pásu (1)	Plocha plodiny MAX 4 ha + Pás tvořen plodinou VOF	Plocha plodiny MAX 15 ha + Pás tvořen plodinou VOF	
	Setí s podsevem (5)	Vizuálně prokazatelné + deklarace podsevu v JŽ	Vizuálně prokazatelné + deklarace podsevu v JŽ	Podsev - plodina, která se pěstuje souběžně s hlavní plodinou a po sklizni hlavní plodiny JE samostatně sklizena.
Vybavení SPECIÁLNÍ agrotechnikou	Hlubkové kypření (6)	Min. hloubka 25 cm. Povinnost hlášení do 15.5.	Min. hloubka 25 cm. Povinnost hlášení do 15.5.	
	Přímé setí do podmítky nebo bezorebné setí (2)	Není prováděna orba a jsou prokazatelné rostlinné zbytky	Není prováděna orba a jsou prokazatelné rostlinné zbytky	
	Setí Strip-till (3)	Vizuálně prokazatelné pásové zpracování půdy	Vizuálně prokazatelné pásové zpracování půdy	
Ostatní minoritní POT	Specifická POT navržená odbornou institucí (8)	POT pro konkrétní pozemek potvrzená odbornou institucí	POT pro konkrétní pozemek potvrzená odbornou institucí	

Ozimé obiloviny

OZIMÉ OBILOVINY (na MEO-VR a MEO-NR bez omezení)			
	Půdoochranná technologie (číslo POT v LPIS)	SEO Podrobnější info k POT	Poznámka
Vybavení jen KLASICKOU agrotechnikou	Osevní sled pro konvenční zemědělce (7)	V šestiletém období alespoň 3 roky z tohoto období zlepšující plodina. V šestiletém období alespoň 2 roky z tohoto období zlepšující plodina + alespoň jedna aplikace OH v min dávce.	Seznam zlepšujících plodin na zvláštním listu
	Setí s pomocnou plodinou (4)	Vizuálně prokazatelné + deklarace pomocné plodiny v JŽ	Pomocná plodina - plodina, která se pěstuje souběžně s hlavní plodinou a po sklizni hlavní plodiny NENÍ samostatně sklizena.
	Setí po aplikaci OH (9)	Nelze využít.	
	Setí na max. výměře s vytvořením min. 3 m pásu (1)	Plocha plodiny MAX 4 ha + Pás tvořen plodinou VOF	
	Setí s podsevem (5)	Vizuálně prokazatelné + deklarace podsevu v JŽ	Podsev - plodina, která se pěstuje souběžně s hlavní plodinou a po sklizni hlavní plodiny JE samostatně sklizena.
Vybavení SPECIÁLNÍ agrotechnikou	Hloubkové kypření (6)	Min. hloubka 25 cm. Povinnost hlášení do 15.11.	
	Přímé setí do podmyčky nebo bezorebné setí (2)	Není prováděna orba a jsou prokazatelné rostlinné zbytky	
	Setí Strip-till (3)	Vizuálně prokazatelné pásové zpracování půdy	
Ostatní minoritní POT	Specifická POT navržená odbornou institucí (8)	POT pro konkrétní pozemek potvrzená odbornou institucí	

Řepka

ŘEPKA (na MEO-NR bez omezení)				
	Půdoochranná technologie (číslo POT v LPIS)	SEO Podrobnější info k POT	MEO-VR Podrobnější info k POT	Poznámka
	Osevní sled pro konvenční zemědělsce (7)	V šestiletém období alespoň 3 roky z tohoto období zlepšující plodina. V šestiletém období alespoň 2 roky z tohoto období zlepšující plodina + alespoň jedna aplikace OH v min dávce.	V šestiletém období alespoň 2 roky z tohoto období zlepšující plodina	Seznam zlepšujících plodin na zvláštním listu
	Setí s pomocnou plodinou (4)	Vizuálně prokazatelné + deklarace pomocné plodiny v JŽ	Vizuálně prokazatelné + deklarace pomocné plodiny v JŽ	Pomocná plodina - plodina, která se pěstuje souběžně s hlavní plodinou a po sklizni hlavní plodiny NENÍ samostatně sklizena.
	Setí s podsevem (5)	Vizuálně prokazatelné + deklarace podsevu v JŽ	Vizuálně prokazatelné + deklarace podsevu v JŽ	Podsev - plodina, která se pěstuje souběžně s hlavní plodinou a po sklizni hlavní plodiny JE samostatně sklizena.
	Setí po aplikaci OH (9)	Nelze využít.	Aplikace OH v hospodářském roce plodiny nebo k meziplodině v min. dávce	Min. dávka 25 t/ha při aplikaci tuhých statkových hnojiv (mimo hnojiv pocházejících z chovů drůbeže, aplikovaných samostatně) nebo tuhých organických hnojiv Min. dávka 15 t/ha při aplikaci kejdy či digestátu v kombinaci se slámou nebo zeleným hnojením
	Setí na max. výměře s vytvořením min. 3 m pásu (1)	Plocha plodiny MAX 4 ha + Pás tvořen plodinou VOF	Plocha plodiny MAX 15 ha + Pás tvořen plodinou VOF	
Vybavení SPECIÁLNÍ agrotechnikou	Hloubkové kypření (6)	Min. hloubka 25 cm. Povinnost hlášení do 15.5. (jarní) nebo do 15.11. (ozimá).	Min. hloubka 25 cm. Povinnost hlášení do 15.5.	
	Přímé setí do podmítky nebo bezorebné setí (2)	Není prováděna orba a jsou prokazatelné rostlinné zbytky	Není prováděna orba a jsou prokazatelné rostlinné zbytky	
	Setí Strip-till (3)	Vizuálně prokazatelné pásové zpracování půdy	Vizuálně prokazatelné pásové zpracování půdy	
Ostatní minoritní POT	Specifická POT navržená odbornou institucí (8)	POT pro konkrétní pozemek potvrzená odbornou institucí	POT pro konkrétní pozemek potvrzená odbornou institucí	



Nápočet neprodukčních ploch (Ekoplatba základní a prémiová)

Neprodukční plochy

- Podmínka výplaty ekoplatby u žadatelů, kteří mají min. 1 ha kultury R.
- Podmínka se liší podle toho, zda jde o základní nebo prémiovou ekoplatbu.
- Počítají se ze základny **výměry RUG k datu podání JŽ**. Ze základny se odečítají DPB se závazkem AEKO Zatravnění (včetně těch, které nově vstupují).
- Pro základní ekoplatbu platí podmínka min. 5 % neprodukčních ploch.
- Nejvyužívanější neprodukční plochy:
 - PVN (0,5), zelený úhor (1), nektarodárný úhor (1,5), ochranné pásy (1)
 - Trvá omezení využití meziplodin (0,3) – jen letos bude vyjádřeno jinak - min. 2 % neprodukčních ploch musí být jiný typ neprodukční plochy než meziplodiny.

Neprodukční plochy – Ekoplatba základní

Neprodukční plochy		Deklarace změn TTP	Standardní orná půda	Trvalý travní porost	Úhor	Zalesněná půda	Střídání plodin	Výkaz osevu pro ČSÚ	Kontrola osevního sledu				
Rekapitulace Přehled plodin pro neprodukční plochy ↻													
Celkem RUG [ha]: 149.68 RUG po odečtení DPB zařazených do Zatravňování OP AEKO/AEKO23 [ha]: 149.68								Výměra NP bez MPL: 4,87 ha Podíl na RUG bez ZATR: 3,25 %					
Plnění % neprodukčních ploch		Ekoplatba základní: ✔											
Varianty		Varianta 5 %											
		Cíl. vým (ha)	Dekl. vým přep.	% z RUG									
Neprodukční plochy všechny		5 % RUG	7,48	10,72	7,16%								
V předtisku JŽ záložka Neprodukční plochy : - výměra RUG pro nápočet - nápočet 5 % a vyhodnocení plnění NP - NOVĚ nápočet NP bez využití MPL - kontrola min. 2 % NP													
Úhory	Ochranné pásy	Plodiny vázící dusík	Meziplodiny	Krajinné prvky	Druhově bohaté pokrytí OP	Biopásy	Hnízdiště čejky	Zobrazit jen deklarované: <input type="checkbox"/>					
Zkr.kód													
	Čtverec	Kód DPB	Zem. parcela	Plodina	Druh neprodukční plochy	Vým. plodiny	Deklarovat	Vým.dekl.	Vým.zákras	Koef.	Vým.pro EK-CZ	Přip. zákras	
Q	700-1070	5401/3	Nad vsí - oddělující ...	Dočasný travní porost	UHOZ - Zelený úhor - ekoplatba	0,73	<input checked="" type="checkbox"/>	0,73	0,73	1,0	0,73	49510656	
Q	700-1070	7301/4		Dočasný travní porost	UHOZ - Zelený úhor - ekoplatba	2,00	<input checked="" type="checkbox"/>	2,00	2,00	1,0	2,00	49510658	
Q	700-1070	8213/1	8213/1 - U	Směs pro nektarodárný ...	UHON-NEL - Nektarodárný úhor neliniový - ekoplatba	0,78	<input checked="" type="checkbox"/>	0,78	0,78	1,5	1,17	49510660	
Úhory	Ochranné pásy	Plodiny vázící dusík	Meziplodiny	Krajinné prvky	Druhově bohaté pokrytí OP	Biopásy	Hnízdiště čejky	Zobrazit jen deklarované: <input type="checkbox"/>					
Zkr.kód													
+ Přidat DPB/deklaraci mezipl.													
	Čtverec	Kód DPB	Zem. parcela	Druh neprodukční plochy	Výměra DPB	Deklarovat	Vým.dekl.	Vým.zákras	Koef	Vým.pro EK-CZ	Přip. zákras		
Q	700-1070	5401/4	Nad vsí II (OPVZ 3...	MPL - Meziplodiny	19,49	<input checked="" type="checkbox"/>	19,49	19,49	0,3	5,85	49653968	✘	
Úhory	Ochranné pásy	Plodiny vázící dusík	Meziplodiny	Krajinné prvky	Druhově bohaté pokrytí OP	Biopásy	Hnízdiště čejky	Zobrazit jen deklarované: <input type="checkbox"/>					
Zkr.kód													
	Čtverec	Kód DPB	Zem. parcela	Kód EVP	Druh neprodukční plochy	Rok vzniku	Výměra překryv s DPB	Deklarovat	Vým.dekl.	Vým.zákras	Koef	Vým.pro EK-CZ	Přip. zákras
Q	700-1070	8202	Za Kratochvílem	E8202/2	SD - KP-skupina dřevin		0,14	<input checked="" type="checkbox"/>	0,14	0,14	1,5	0,21	49655702
Q	700-1070	8208/1	Za lesem, Za lesem...	E8208/5	MEZ - KP-mez		0,21	<input checked="" type="checkbox"/>	0,21	0,21	1,5	0,32	49655732
Q	700-1070	9201/1	Za Kubátovou , Za ...	E9201/3	MEZ - KP-mez		0,25	<input checked="" type="checkbox"/>	0,25	0,25	1,5	0,38	49655736
Q	700-1070	9201/1	Za Kubátovou , Za ...	E9201/4	SD - KP-skupina dřevin		0,04	<input checked="" type="checkbox"/>	0,04	0,04	1,5	0,06	49655737

Neprodukční plochy – Ekoplatba prémiová

[Neprodukční plochy](#)
[Deklarace změn TTP](#)
[Standardní orná půda](#)
[Ovocný Sad](#)
[Trvalý travní porost](#)
[Jiná Kultura](#)
[Úhor](#)
[Travní porost \(na orné půdě\)](#)
[Střídání plodin](#)
[Výkaz osevu pro ČSÚ](#)
[Kontrola osevního sledu](#)

Rekapitulace

Celkem RUG [ha]: 36.39 RUG po odečtení DPB zařazených do Zatravňování OP AEKO/AEKO23 [ha]: 36.39

Plnění % neprodukčních ploch	Ekoplatba základní: ✓			Ekoplatba prémiová: ✓		
	Varianta 5 %			Varianta 7 + 0 % (min. 2% superprémie) Ⓞ		
Varianta	Cil. vým (ha)	Dekl. vým přep.	% z RUG	Cil. vým (ha)	Dekl. vým přep.	% z RUG
Neprodukční plochy všechny	5 % RUG 1,82	9,74	26,77%	-	-	-
Neprodukční plochy bez produkce	-	-	-	7 % RUG 2,55	9,74	26,77%
Neprodukční plochy superprémiové	-	-	-	2 % RUG 0,73	8,76	24,07%

Prémiová ekoplatba - podmínky:
 - min. 7 % NP - nezapočítává se PVN a MPL
 - min. 2 % superprémiové NP (KP, speciální liniové NP pásy x UHON - min. 3 kytky a tvar linie 6 až 30 m + AEKO biopásy, čejka a DBPOP) - toto platí prémiová ekoplatba do výše max. 10 % + k tomu platí prémiové min. 12 m OCHP-VOD
Pozor na povinnou vzdálenost mezi UHON min. 50 m, jinak se nezapočítají do superprémie!

[Úhory](#)
[Ochranné pásy](#)
[Plodiny vázící dusík](#)
[Meziplodiny](#)
[Krajinné prvky](#)
[Druhově bohaté pokrytí OP](#)
[Biopásy](#)
[Hnízdiště čejky](#)

Zkr.kód	Čtverec	Kód DPB	Zem. parcela	Plodina	Druh neprodukční plochy	Vým. plodiny	Deklarovat	Vým.dekl.	Vým.zákras	Koef.	Vým.pro EK-CZ	Započ.do CP	Superprémie	Vým.pro EK-CP	Přip. zákras
Q	740-1000	7002/21	Naproti sběrně - U ...	Směs pro nektarodárný úhor (ekoplatba)	UHON-L - Nektarodárný úhor liniový - ekoplatba	0,91	✓	0,91	0,91	1,5	1,37	✓	✓	1,37	53700866
Q	740-1000	7002/22	Kadlata dlouhý U 3...	Směs pro nektarodárný úhor (ekoplatba)	UHON-L - Nektarodárný úhor liniový - ekoplatba	0,44	✓	0,44	0,44	1,5	0,66	✓	✓	0,66	53700865
Q	740-1000	7002/23	U lesa - U prémie n...	Směs pro nektarodárný úhor (ekoplatba)	UHON-L - Nektarodárný úhor liniový - ekoplatba	0,70	✓	0,70	0,70	1,5	1,05	✓	✓	1,05	53700864
Q	740-1000	7103/3	U teletniku - U pře...	Směs pro nektarodárný úhor (ekoplatba)	UHON-L - Nektarodárný úhor liniový - ekoplatba	0,69	✓	0,69	0,69	1,5	1,04	✓	✓	1,04	53700863
Q	740-1000	7109/2	U lesní školky	Dočasný travní porost	UHOZ - Zelený úhor - ekoplatba	0,58	✓	0,58	0,58	1,0	0,58	✓	✗	0,58	53700877
Q	740-1000	7205	U smetáku	Dočasný travní porost	UHOZ - Zelený úhor - ekoplatba	0,40	✓	0,40	0,40	1,0	0,40	✓	✗	0,40	53700880

[Úhory](#)
[Ochranné pásy](#)
[Plodiny vázící dusík](#)
[Meziplodiny](#)
[Krajinné prvky](#)
[Druhově bohaté pokrytí OP](#)
[Biopásy](#)
[Hnízdiště čejky](#)

Zkr.kód	Čtverec	Kód DPB	Zem. parcela	Plodina	Druh neprodukční plochy	Vým. plodiny	Deklarovat	Vým.dekl.	Vým.zákras	Koef.	Vým.pro EK-CZ	Započ.do CP	Superprémie	Vým.pro EK-CP	Přip. zákras
Q	740-1000	6006/8	U Preise 30 m, U Pr...	Směs pro krmný biopás	NP-BP - Neprodukční plocha - biopás	0,66	✓	0,66	0,66	1,0	0,66	✓	✓	0,66	53700802
Q	740-1000	6104/7	Nad sadem biopás, ...	Směs pro krmný biopás	NP-BP - Neprodukční plocha - biopás	0,29	✓	0,29	0,29	1,0	0,29	✓	✓	0,29	53700803
Q	740-1000	7002/1	Kadlata dlouhá biop...	Směs pro krmný biopás	NP-BP - Neprodukční plocha - biopás	0,81	✓	0,81	0,81	1,0	0,81	✓	✓	0,81	53700804
Q	740-1000	7002/14	U lesa II - biop. 27...	Směs pro krmný biopás	NP-BP - Neprodukční plocha - biopás	0,66	✓	0,66	0,66	1,0	0,66	✓	✓	0,66	53700805
Q	740-1000	7002/15	Naproti sběrně I - B...	Směs pro krmný biopás	NP-BP - Neprodukční plocha - biopás	0,95	✓	0,95	0,95	1,0	0,95	✓	✓	0,95	53700806
Q	740-1000	7101/1	Vedle Bořika - biop...	Směs pro krmný biopás	NP-BP - Neprodukční plocha - biopás	0,74	✓	0,74	0,74	1,0	0,74	✓	✓	0,74	53700807
Q	740-1000	7103/2	U teletniku - biop. 2...	Směs pro krmný biopás	NP-BP - Neprodukční plocha - biopás	0,53	✓	0,53	0,53	1,0	0,53	✓	✓	0,53	53700809

Kde najdu pásy u vody ? Tisk 34 + Mapa

0.5.23.1 Aktivní uživatelí FK B

Mapa | Tisky | Hlášení/Stavoviska | Exporty | Datavěže | Pracovní seznamy | Vyhledávání | Sml | Registr subjektů | Moje historie | KN

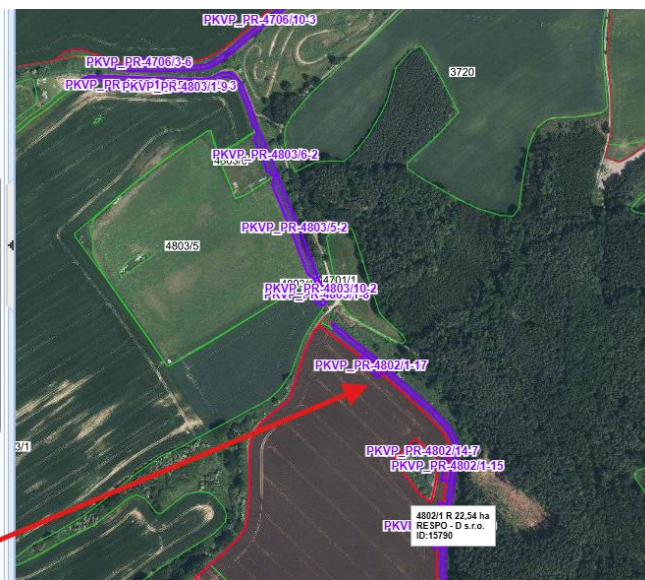
Účty pěstních bloků Archiv dokumentů

26.2.2026	21b. Seznam účinných DPB kulturou GU a délkou trvání GU
26.2.2026	22. DPB s náležením supervize za jednotlivého uživatele předané na pracovních OPČ.
26.2.2026	23. Výpis obhospodávaných zemědělských půdy dle jednotlivých okresů
31.12.2022	24a. Přehled EFA uživatelé
26.2.2026	24b. Přehled způsobilých reprodukčních ploch z tržku LPS
2026	25. DPB s AEDD a EZ závažný za rok
2026	26. Přehled AEDD a EZ závažných na DPB (nové závaží 2022+)
2026	27a. Přehled podaných žádostí o dotace na DPB do roku žádosti 2022
2026	27b. Přehled opášení na DPB dle dat geoprostorové žádosti
2026	28. Data z jednotné žádosti
2026	29. Přehled pěstovaných plodin pro příslušný rok
2026	30. Tisk příslušnosti DPB k hospodářství
2026	33. Aktuální soupis parcel KN - způsobilost
26.2.2026	34. Zařazení DPB do uzařazených přezápných oblastí k datu
26.2.2026	35. Pásy kolem vod - DPB
2026	36. Přehled DPB s částmi u uzařazení porostu
2026	40. Přehled podmínek hospodaření na TTP
2026	42. Dotace - Způsobilé plochy
26.2.2026	43.1. Plochy bohaté na C na kulturu R - DPB

02 Tisky pro Zelenou naftu

1. Zastoupení odvětvých plodin a révy vině čyřnění
2a. Zastoupení odvětvých plodin a révy vině polební
2b. Zastoupení odvětvých plodin a révy vině roční
3a. Společná dle normativů polební
3b. Společná dle normativů roční
4. Informativní tisk přehledu uzařazených DPB s kulturou pro účty normativu ZN
5. Informativní tisk přehledu DPB s deklarovanými okopanými, zeleninou, ovocem a jahodníkům k datu
6a. Rozpad výpočtu normativu po kalendářních měsících (polební)

- Pracovní vrstva KNM
- Kontroly ND
- Geoprost. JŽ od r. 2023
- Geoprost. JŽ od r. 2022
- Geoprostorové zařazení Z3+
- Geoprostor ZZP 2023
- Geoprost. ALS/ZLS
- Dotace
- Množitelské porosty
- Životní prostředí
- Chráněná území
- Nitrátová směrnice
- Eroze
- Vodní útvary
- Pásy kolem vod - základ
- Pásy kolem vod - prémie**
- Historické pásy kolem vod



Model 1 – nektarodárný úhor na DPB s kulturou U širším 30 metrů

Výše dotací na hektar liniového nektar. úhoru = 24 309 Kč/ha
Základ (BISS, DRP, EK základní) – 6 788 Kč/ha
Prémiová ekoplatba = 17 521 Kč/ha

Zbytek na U vždy dočasná tráva !!!!

Nektarodárný úhor

Na U může mít nektar více než 50 % DPB !!! Šíře nektaru max. 30 m = musí projít testem „soudečku“.

Vznikají 2 zemědělské parcely v rámci 1 DPB s kulturou U!

Světla 3 - prémie
5001/11

Světla 3 - úhor

5001/4

Model 2 – biopás na DPB s kulturou R širším 30 metrů

Výše dotací na hektar krmného biopásu = 32 210 Kč/ha
Základ (BISS, DRP, EK základní) – 6 788 Kč/ha
Prémiová ekoplatba = 17 521 Kč/ha
Biopás krmný započítaný do prémie= 7 901 Kč/ha

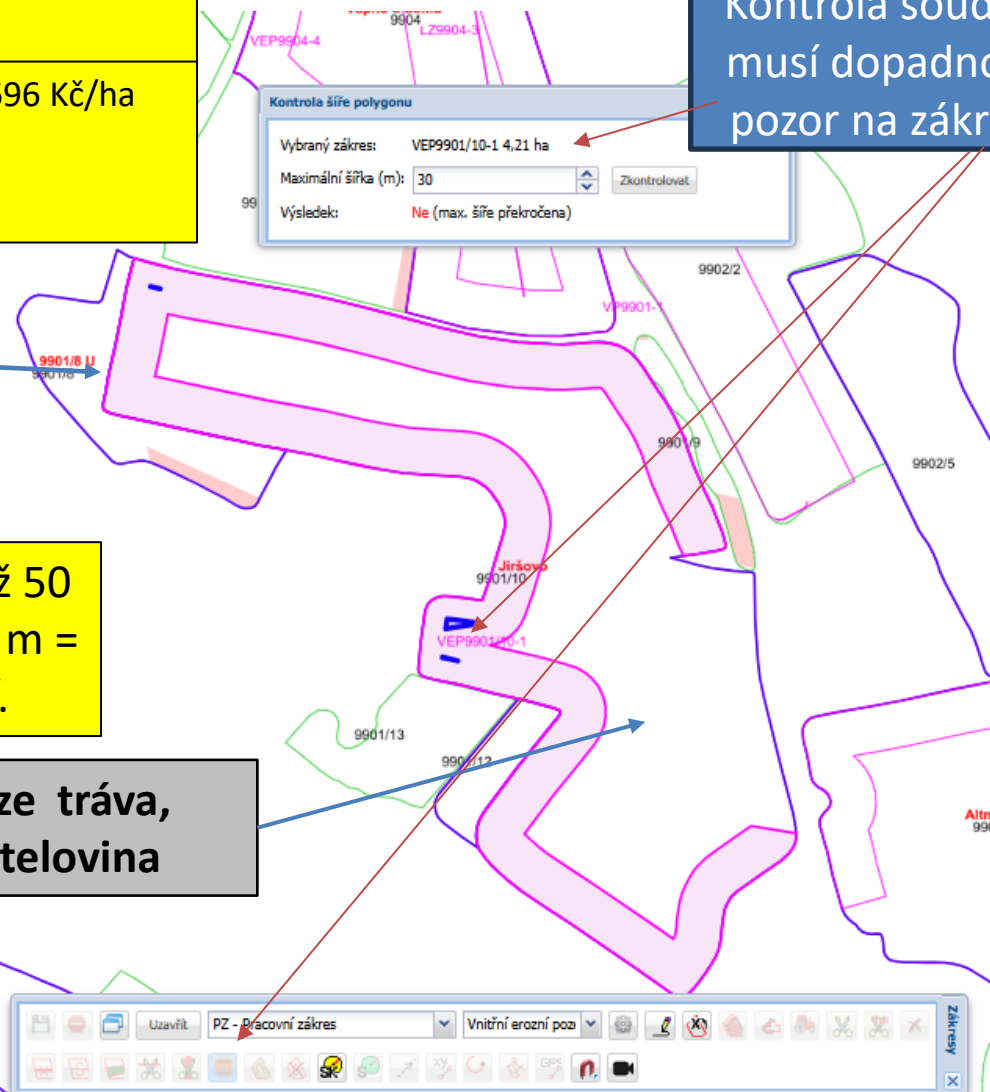
Výše dotací na hektar nektar. biopásu = 28 696 Kč/ha
Základ (BISS, DRP, EK základní) – 6 788 Kč/ha
Prémiová ekoplatba = 17 521 Kč/ha
Biopás krmný započítaný do prémie= 4 387 Kč/ha

Kontrola soudečku
musí dopadnout -
pozor na zákruty !

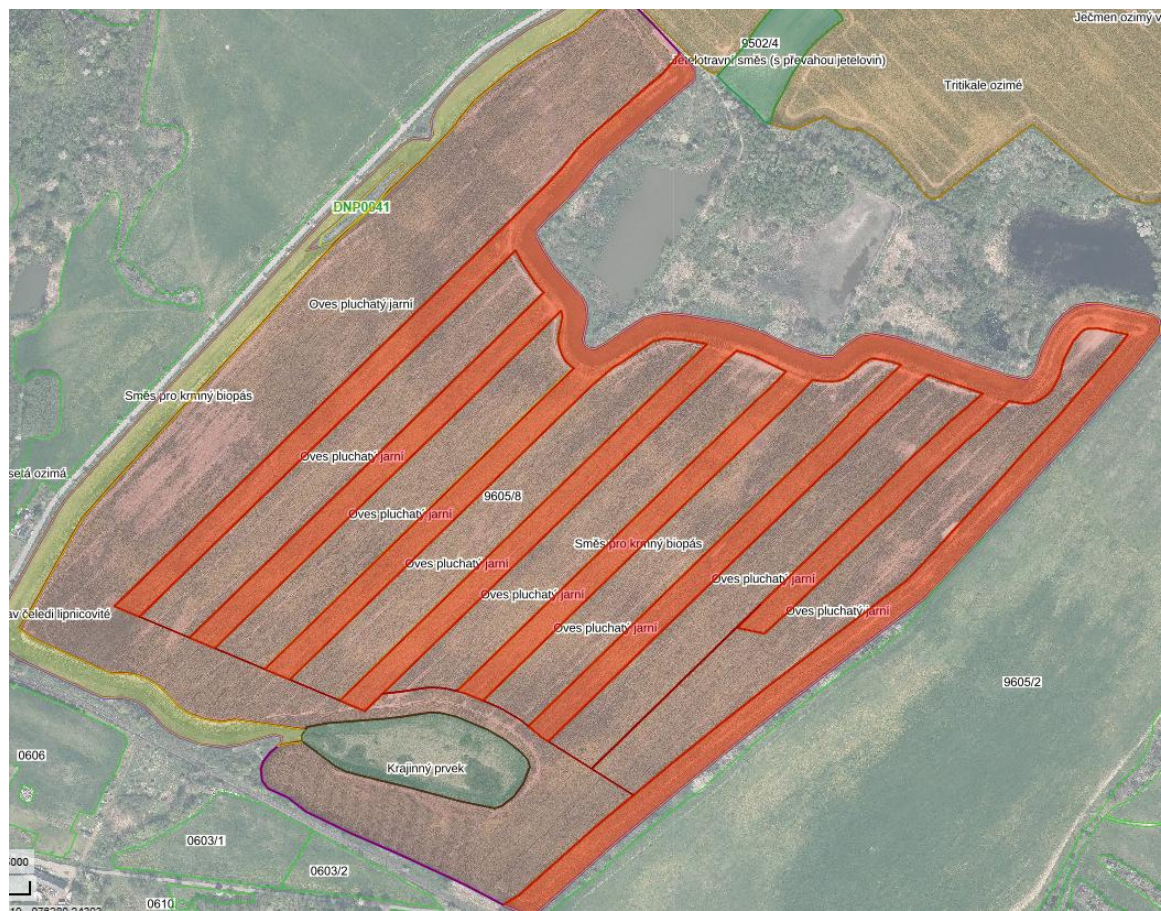
Biopás – nektarový x
krmný

Na R nesmí mít biopás více než 50 % DPB !!! Šíře biopásu max 30 m = musí projít testem „soudečku“.

Zbytek na R nelze tráva,
ale může být jetelovina



Ekoplatba prémiová – superbiopás - ukázka vzdálenosti 50 m

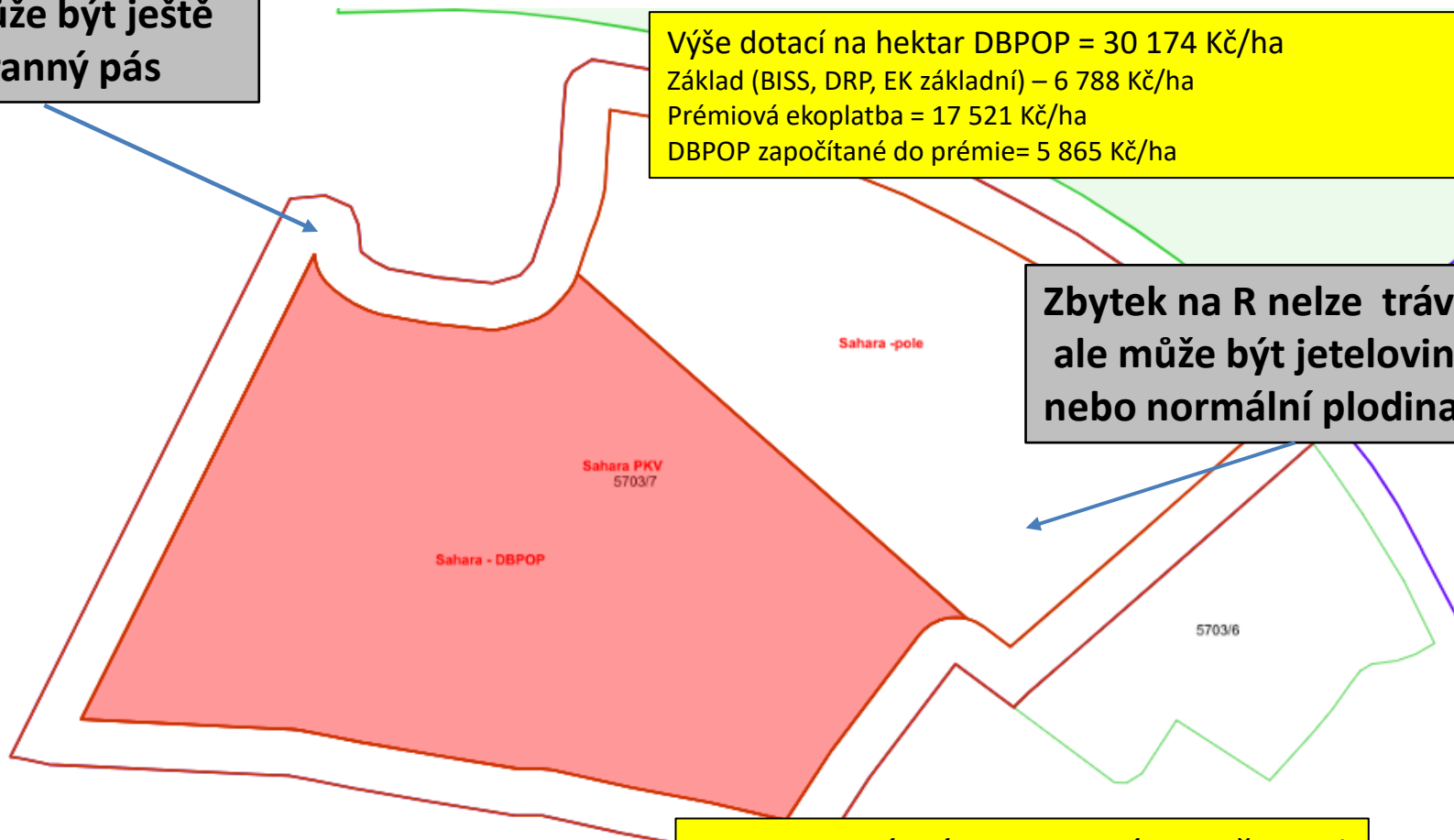


Model 3 – druhově bohaté pokrytí OP na DPB s kulturou R

Dokola může být ještě třeba ochranný pás

Výše dotací na hektar DBPOP = 30 174 Kč/ha
Základ (BISS, DRP, EK základní) – 6 788 Kč/ha
Prémiová ekoplatba = 17 521 Kč/ha
DBPOP započítané do prémie = 5 865 Kč/ha

Zbytek na R nelze tráva
ale může být jetelovina
nebo normální plodina



Na R nesmí mít DBPOP více než 50 %
výměry DPB !!! Neřeším šíři DBPOP



Změny v dotacích pro rok 2026

Dobrý zemědělský a environmentální stav (DZES)

zeleně vyznačené DZES plní EZ zemědělec automaticky

- DZES 1 – Zachování poměru TTP
 - zákaz změny kultury TTP v oblastech ECP (předtisk JŽ sekce Deklarace změn TTP)
- DZES 2 – Ochrana půd bohatých na uhlík
 - zákaz změny kultury TTP v oblastech PCB (předtisk JŽ sekce Deklarace změn TTP)
 - Zákaz orby a povinnost pokryvu do 31.12. na R s PCB
 - Zákaz odvodnění na plochách PCB
- DZES 3 – Zákaz vypalování strnišť
- DZES 4 – Ochranné pásy u vod
 - Zákaz hnojení a POR min. 3 m od břehové čáry
 - Zákaz tekutých hnojiv s RUD u DPB nad 7° min. 25 m od břehové čáry
- DZES 5 – Eroze

Dobrý zemědělský a environmentální stav (DZES)

zeleně vyznačené DZES plní EZ zemědělec automaticky

- DZES 6 – Minimální pokryv půdy
 - Na 80 % R do 31.10. jen ozim, strniště, MPL, podmítka, pásové zpracování – NE orba!
 - Na U do 31.10. – NE orba!
 - Podmínky pro V,S
- DZES 7A – Střídání plodin na R
 - Zajištění střídání plodiny na 40 % R
 - Střídání hlavní plodiny alespoň 1x za 4LO
 - **POZOR je 4. ROK PODMÍNKY – nemůže být ta samá plodina počtvrté za sebou (pícniny mají výjimku)**
 - **Plánována výjimka pro subjekty do 30 ha ZP**
- DZES 7B – Omezení plochy jedné plodiny
 - Plochy SEO max. 10 (11) ha – **MZE toto omezení hodlá úplně zrušit!**
 - Plocha jedné plodiny max. 30 (33) ha
 - **U shodného uživatele platí, že dělicí U/G šíře min. 6 m a od roku 2027 šíře min. 12 m**
- DZES 8B – Zachování krajinných prvků
- DZES 8C – Zákaz ořezu dřevin od 1.4. do 31.10.
- DZES 9 – Zákaz změny TTP v Natura 2000

Střídání plodin v EZ – MP č. 5

- Povinnost střídání plodin na kultuře R v EZ upravuje metodický pokyn č. 5 (kontrolují certifikační organizace + supervize MZe/UKZUZ).
- Podmínky:
 - **V osevu se nesmí vyskytnout stejná plodina 2x za sebou.**
 - Platí definice stejné plodiny z CC tj. např. jarní a ozimá pšenice je považována za stejnou plodinu.
 - Dvě stejné plodiny po sobě lze pěstovat, pokud je mezi nimi pěstována meziplodina (Pozor osivo BIO nebo výjimka!) založená po sklizni hlavní plodiny alespoň na 50 dní.
 - Výjimku z této povinnosti mají víceleté pícniny, neprodukční plochy, AEKO na R a některé další vyjmenované víceleté produkční plodiny (např. chřest, reveň) a víceleté byliny a polokeře + kultura G a U.

Povinnost pěstování „luskovitých plodin“ v EZ – MP č. 5

Příloha č. 1 Luskovité plodiny (leguminózy)

1.	Bob
2.	Cizrna
3.	Čičorka
4.	Čočka
5.	Fazol
6.	Hrách
7.	Hrachor
8.	Jestřabina
9.	Jetel
10.	Komonice
11.	Kozinec
12.	Lupina
13.	Peluška
14.	Pískavice
15.	Ptačí noha
16.	Sója
17.	Štírovník
18.	Tolice
19.	Úročník
20.	Vičenec
21.	Vikev
22.	Vojtěška

Povinnost pěstování „luskovitých plodin“ v EZ – MP č. 5

- Povinnost zařazení „luskovitých“ plodin (PVN, leguminózy, bobovité) na kultuře R v EZ upravuje metodický pokyn č. 5.
- Podmínky:
 - **V osevu se musí „luskovitá“ plodina vyskytnout alespoň 1x za 5 let (platnost MP od 1.1.2025), a to jako:**
 - Hlavní plodina, nebo
 - Podsev, nebo
 - Směs s obilninami či travami, kde luskovitá plodina je nad 50 %, nebo
 - Meziplodina založená po sklizni hlavní plodiny alespoň na 90 dní.
 - Výjimku z této povinnosti mají víceleté pícniny, kultura G a U, neprodukční plochy, AEKO na R a některé další vyjmenované víceleté produkční plodiny (např. chřest, reveň) a víceleté byliny a polokeře.

Další změny s vlivem na dotace

- Zrušení povinnosti odevzdávat deklaraci chovu koní v říjnu.
- Zrušení sledování doby dozrávání kultury U a G na kulturu T
- Možnost žádat dotaci na masné tele i na „mrtvá“ telata – **pozor jen úhyn nebo ZOO**
- Stanovení max. výměry, na kterou lze žádat EZ-RZB na max. 50 ha (co je nad 50 ha žádá EZ-ROP).

Kontrola intenzity hospodářských zvířat

- Jsem v ANC a beru vyšší ŽV sazbu
 - Řeším průměr za rok – min. 0,3 VDJ/ha ZP
 - Řeším aktuální denní intenzitu v KO 1.6.-30.9. – min. 0,3 VDJ/ha ZP
- Jsem v AEKO-Ošetřování TP (případně beru dotaci na EZ-T)
 - Řeším aktuální denní intenzitu v KO 1.6.-30.9. – min. 0,3 VDJ/ha TTP a max. 1,5 VDJ/ha ZP
 - U min. intenzity se do základny T nazapočítávají 1. a 2. zóny CHKO, maloplošná ZCHÚ a NP + DPB v AEKO TPRL, MODR a CHRAS.

Shrnutí evidenčních povinností

- Hnojení nad 200 ha ZP povinně elektronicky, posílá se na vyžádání ke kontrole UKZUZ
- Chemie nad 200 ha RUGVCS povinně elektronicky, posílá se každý měsíc na UKZUZ + na vyžádání ke kontrole UKZUZ
- Pro evidenci chemie je od roku 2027 plánována povinnost pro všechny zemědělce evidovat elektronicky (bez omezení výměry)!!
- Lze ještě bojovat – novela zákona v PS!

Shrnutí bilance N+P+OH

- Bilance dusíku - všichni v ZOD, co mají nad 30 ha RUG
 - nástroj XLS od Klíra, Portál farmáře EPH+JUDEH
- Bilance dusíku a fosforu – všichni, co žádají ekoplatbu-živiny
 - předkládá se jen při kontrole, nesplnění = ztráta sazby 201 Kč/ha
 - nástroj XLS od Klíra, Portál farmáře EPH+JUDEH
- Bilance organické hmoty – všichni, co žádají základní ekoplatbu a mají nad 30 ha RUG
 - předkládá se jen při kontrole
 - nástroj XLS od Klíra

<https://www.carc.cz/2025/09/18/bilance-zivin-a-organicke-hmoty-pro-ekoplatbu-mozne-postupy/>

<https://mze.gov.cz/public/portal/mze/farmer/eph/Novinky-EPH/spustena-funkcionalita-napoctu-bilance-fosforu-a-dusiku>

Dotační opatření k zamyšlení

Ekoplatba na údržbu krajinných prvků

- Dotace na evidované KP v LPIS (seznam v JŽ na záložce EK – krajinné prvky – lze vybrat, co chci žádat)
- Min. souhrnná výměra KP v JŽ 0,01 ha na RUG a T
- **Výše dotace v roce 2025 – 38 261 Kč/ha (!!)**
- Podmínky:
 - seč s odklizením biomasy nebo pastva alespoň poloviny plochy krajinného prvku mez, travnatá údolnice, skupina dřevin, stromořadí, příkop, mokřad a skalka,
 - provedení seče nebo pastvy není povinné na ploše souvislých porostů křovin, kamenných snosů, kamenných zídek, skalek bez travnatého pokryvu a drobných sakrálních staveb,
 - na ploše krajinného prvku mokřad je seč nebo pastva prováděna se souhlasným stanoviskem OOP,
 - v případě dosadby sazenice stromu na ploše krajinného prvku mez, terasa, travnatá údolnice, solitérní dřevina, skupina dřevin a stromořadí provedení řezu k prosvětlení jeho koruny a ochránění sazenice stromu proti okusu,
 - regulace výskytu vyjmenovaných invazních druhů dřevin a bylin s výjimkou stávajících vzrostlých stromů,
 - zabránění hromadění směsného komunálního odpadu a objemného odpadu,
 - v případě krajinného prvku skupina dřevin, stromořadí a solitérní dřevina doplnění odumírajícího stromu nebo neživotaschopné sazenice výsadbou nové sazenice vyjmenovanými druhy, kdy odumírající strom nebo jeho torzo může být ponechán na místě,
 - v případě krajinného prvku solitérní dřevina zabránění výskytu náletových dřevin na ploše odpovídající průmětu koruny.
- Vyplatí se kouknout do LPIS, co za krajinné prvky máte evidované + případně ty, co nejsou v LPIS, tak zaevidovat!

Záložka EVP v LPIS

Záložka EK-Krajinné prvky v předtisku JŽ

Uživatel:

Obchodní jméno: Kaly Exporty

Adresa:

Dotace Množitelské porosty Provozovna **EVP** ER Hnojště ZPB Podrobné Oh

účinné návrhy historie

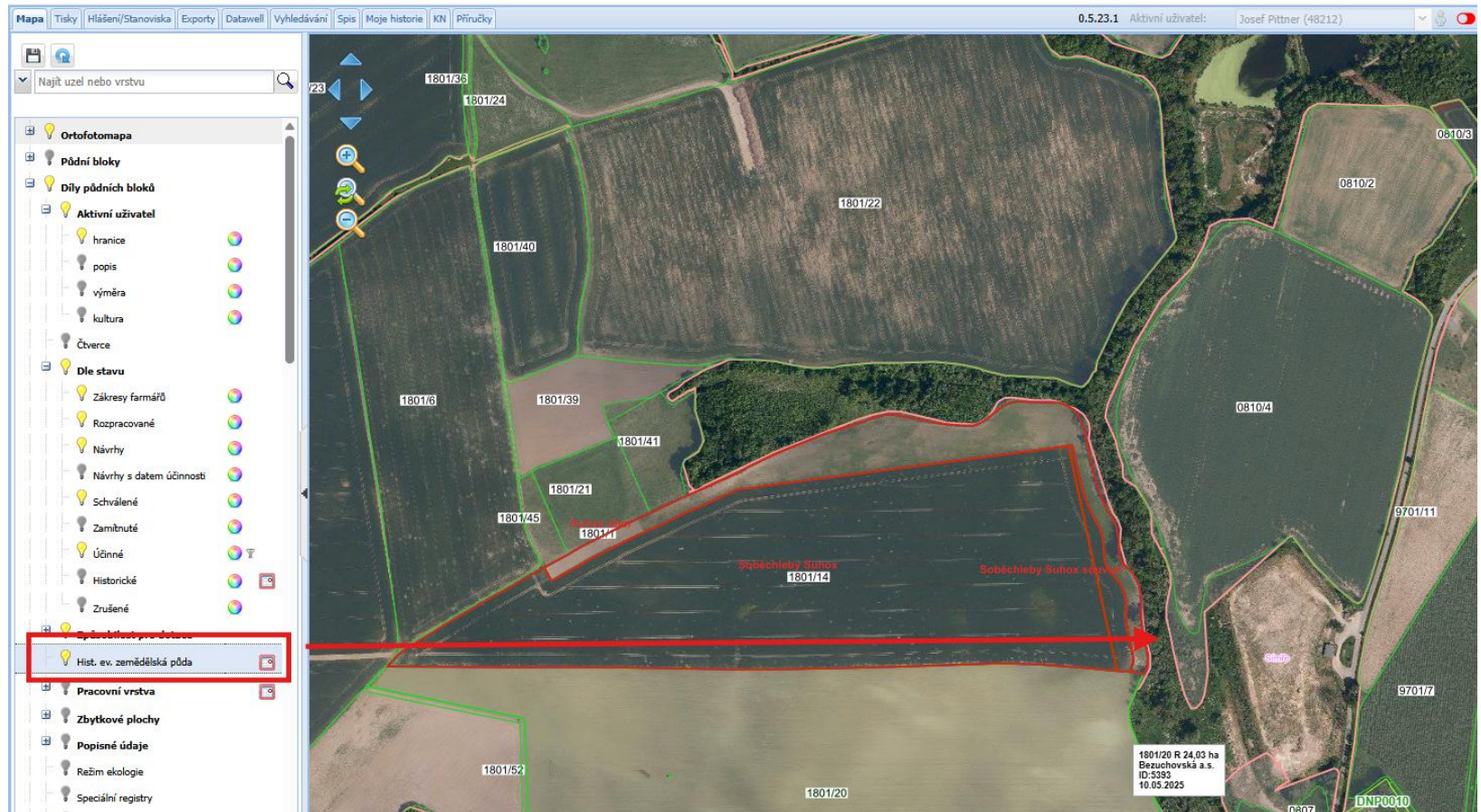
Čtverec	Kód	Vým.(ha)	Druh	Stav	Úč. Od	Úč. do
720-0980	E1813/2	0,0016	So	Účinný	09.03.2024	
720-0980	E1813/3	0,0019	So	Účinný	09.03.2024	
720-0980	E3106/1	0,0008	So	Účinný	08.02.2024	
720-0980	E3108/2	0,0038	Sd	Účinný	02.01.2015	

Deklarace změn TTP Ovocný Sad Trvalý travní porost Jiná Kultura **EK - Krajinné prvky**

KP - Údržba KP - Nové Předtisk JŽ - záložka EK - Krajinné prvky

Zkr.kód	Druh	Čtverec	Kód DPB	Kultura	Zem. parcela	Kód EVP	Druh	Vým. překryvu s DPB	Vým. dekl.	Vým. zakres0	Deklarovat
730-0980	0101/3	T	Kvítkov pod hradem	E0101/1		UDR-SD - Skupina dřevin	0,03	0,03			<input type="checkbox"/> <input checked="" type="checkbox"/>
730-0980	0206/2	T	Babylon 3 PO16	E0206/1, E0206/2		UDR-SD - Skupina dřevin	0,04	0,04			<input type="checkbox"/> <input checked="" type="checkbox"/>
730-0980	0301/1	T	Výrovka 5 Pás ANO	E0301/1, E0301/2, E0301/3		UDR-SD - Skupina dřevin	0,04	0,04			<input type="checkbox"/> <input checked="" type="checkbox"/>
730-0980	0301/1	T	Výrovka 5 Pás ANO	E0301		UDR-ME - Mez	0,07	0,07			<input type="checkbox"/> <input checked="" type="checkbox"/>
730-0980	0302/1	T	Hostkovice 3 Pas ANO	E0302/4, E0302/9		UDR-ME - Mez	0,46	0,46			<input type="checkbox"/> <input checked="" type="checkbox"/>
730-0980	0302/1	T	Hostkovice 3 Pas ANO	E0302/2, E0302/3, E0302/7		UDR-SD - Skupina dřevin	0,07	0,07			<input type="checkbox"/> <input checked="" type="checkbox"/>
730-0980	0302/1	T	Hostkovice 3 Pas ANO	E0302/1, E0302/10, E0302/11, E0302/...		UDR-SO - Solitér	0,01	0,01			<input type="checkbox"/> <input checked="" type="checkbox"/>
730-0980	0802/8	T	Sušice zadní MVLN	E0802/2, E0802/3		UDR-SD - Skupina dřevin	0,02	0,02			<input type="checkbox"/> <input checked="" type="checkbox"/>
730-0980	0903/1	T	Dřevčice MVLN 15.6.-31.7.	E0903/6		UDR-SD - Skupina dřevin	0,01	0,01			<input type="checkbox"/> <input checked="" type="checkbox"/>
730-0980	1103/1	T	Kozly 2	E1103/1, E1103/2, E1103/3, E1103/4, ...		UDR-SD - Skupina dřevin	0,09	0,09			<input type="checkbox"/> <input checked="" type="checkbox"/>

Vrstva historické evidované půdy pro KP



Dotiční opatření k zamyšlení

AEKO – Druhově bohaté pokrytí orné půdy

- Min. zařazená výměra 0,5 ha a max. 25 % R.
- V JŽ min. 75 % zařazené výměry a uvedení DPB na daný rok (lze meziročně stěhovat).
- Žádat lze na max. 50 % výměry DPB.
- **Výše dotace pro rok 2026 – 10 107 Kč/ha** (417 EUR/ha x 24,237 Kč/EUR)
- **ODPOČTY:**
 - při potřebě započtení do diverzifikace plodin v ekoplatbě snížení o 71 EUR /ha – výsledná dotace 8 386 Kč/ha (toto snížení není příliš běžné, většina zemědělců plní diverzifikaci i bez DBPOP)
 - při započtení jako NP v ekoplatbě snížení o 175 EUR/ha – výsledná dotace 5 865 Kč/ha (toto snížení často nastává při využití DBPOP jako NP v rámci prémiové ekoplatby! Pokud žadatel prémiovou ekoplatbu nežádá, je vhodné pro základní ekoplatbu zvolit jiný typ NP!)
 - při kombinaci s opatřením EZ se dotace EZ na plochu DBPOP neposkytuje.
- Do 31.5. vysít stanovenou směs (Ve směsi musí být vždy zastoupeny minimálně dva druhy leguminóz, dva druhy lipnicovitých a dva druhy ostatních plodin. Minimální počet je 6 druhů plodin ve směsi.).
- Do 15.6. lze mulčovat (potlačení plevelů).
- Od 16.6. do 14.9. bez zásahu (ani hnojení, ani POR, ani pojezdy technikou).
- Od 15.9. do 31.10. seč nebo mulčování.
- Od 1.11. do 30.4. zapravení do půdy (výjimku mají bezorebné technologie).
- **POZOR – DPB, kde je DBPOP musí být v LPIS evidován na uživatele do 31.12.!**

Dotiční opatření k zamyšlení AEKO – Krmné biopásy

- Min. zařazená vřměra 0,5 ha a max. 50 % R.
- V JŽ min. 75 % zařazené vřměry a uvedení DPB na daný rok (lze meziročně stěhovat).
- Źádat lze na max. 50 % vřměry DPB.
- Lze kombinovat na 1 DPB s agrolesnictvřm.
- **Vřše dotace pro rok 2026 – 16 384 Kř/ha** (676 EUR/ha x 24,237 Kř/EUR)
- **ODPOČTY:**
 - při potřebě započtenř do diverzifikace plodin v ekoplatbě sníženř o 71 EUR /ha – vřsledná dotace 14 663 Kř/ha (toto sníženř není příliš běžné, vřšina zemřdřlců plnř diverzifikaci i bez biopásů)
 - při započtenř jako NP v ekoplatbě sníženř o 350 EUR/ha – vřsledná dotace 7 901 Kř/ha toto sníženř často nastává při využitř BIOPÁSŮ jako NP v rámci prēmiové ekoplatby! Pokud Źadatel prēmiovou ekoplatbu neŹádá, je vhodné pro základnř ekoplatbu zvolit jinř typ NP!)
 - při kombinaci s opatřenřm EZ se dotace EZ na plochu biopásu neposkytuje.
- Nutné dodržet „tvar“ – min. šíře 6 m, max. 30 m a min. délka 50 m.
- Nutné dodržet „umřstěnř“ – nejméně 50 m od dálnice, silnice I. a II. třřdy nebo od dalřřho biopásu v rámci jednoho DPB.
- Do 15.6. vysřt stanovenou směs (Ve směsi musí být vřdy zastoupeny vřechny povinně druhy a minimálně dva druhy volitelných plodin.).
- Do 15.3. nřsledujřcřho roku bez zřsahu (ani hnojenř, ani POR, ani pojezdy technikou).
- Od 16.3. do 15.6. zapravenř do pŮdy.
- **POZOR – DPB, kde je biopás musí být v LPIS evidován na uŹivatele do 31.3.!**

Dotační opatření k zamyšlení

AEKO – Meziplodiny

- Min. zařazená výměra 0,5 ha a max. 10 % R.
- V JŽ min. 75 % zařazené výměry a uvedení DPB na daný rok (lze meziročně stěhovat).
- Lze kombinovat na 1 DPB s agrolesnictvím.
- **Výše dotace pro rok 2026 – 3 732 Kč/ha (154 EUR/ha x 24,237 Kč/EUR)**
- ODPOČTY:
 - při kombinaci s opatřením EZ snížení dotace o 10 EUR/ha – výsledná dotace 3490 Kč/ha
- Od 20.6. do 30.9. vysít směs alespoň 2 stanovených druhů (stanoven minimální výsevek a zastoupení plodin, uznané osivo a pozor buď eko nebo na výjimku!).
- Do 31.1. následujícího roku bez zásahu (ani hnojení, ani POR, ani pojezdy technikou).
- Od 1.2. do 30.4. zapravení do půdy (výjimku mají bezorebné technologie).
- Pozor - dotační meziplodiny AEKO nelze započítávat jako zelené hnojení do bilance organické hmoty! Lze je ale použít jako přerušovač osevního sledu.
- **POZOR – DPB, kde jsou vysety meziplodiny musí být v LPIS evidovány na uživatele do 31.3.!**



Děkuji za pozornost!
vrzan@pvagri.cz